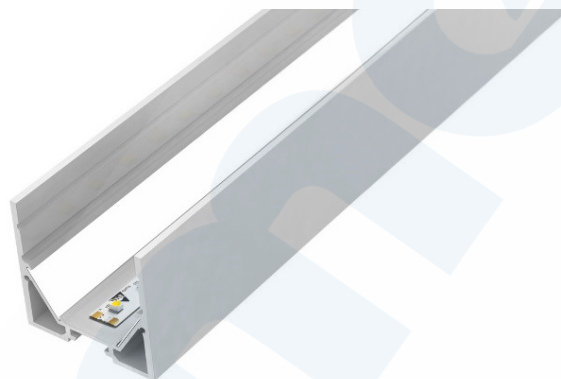


Datenblatt / Data Sheet

CATania 4040 Aluminiumprofil CATania 4040 aluminium profile

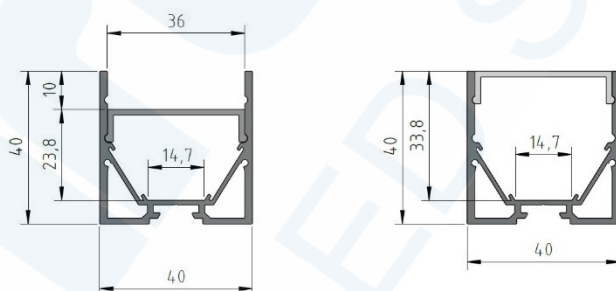


1. Aluminium Montageprofil / Aluminium installation profile

Bezeichnung / Description	Eigenschaften / Characteristics			
Artikelnummer / Item no.	62398941	62398942	62398943	62398945
Länge / Length	1m*	2.01m*	3.02m*	5.03m*
Material / Material	Eloxiertes Aluminium EN AW 6060 / Anodized aluminium EN AW 6060			
Abmessung / Dimension	40 x 40mm			
Beschreibung / Description	<ul style="list-style-type: none"> die Abdeckung ist in zwei Höhen montierbar (bündig oder entblendet) <i>the cover can be installed in two levels (flush or shielded)</i> mit zwei mitlaufenden Hohlräumen, welche als Kabelkanal genutzt werden können <i>with two parallel hollow spaces which can be used as a cable channel</i> <ul style="list-style-type: none"> durch den Profi-Innenaufbau weniger Lichtverlust <i>due to the profile's inner construction significant less loss of light</i> integrierter Reflektor durch Neigung der inneren Seitenwände <i>integrated reflector due to angle of the inner walls</i> in Verbindung mit optionalem Reflektorband kann der Lichtausstoß um bis zu 20% erhöht werden <i>in combination with the optional reflector stripe the light output can be increased by up to 20%</i> <ul style="list-style-type: none"> RAL-Pulverbeschichtung auf Anfrage <i>RAL powder coating on request</i> in Verbindung mit den opalweißen Abdeckungen und dem jeweils dafür passenden LEDlight flex ist eine homogene Lichtlinie möglich <i>in combination with a frosted white cover and compatible LEDlight flex, a homogenous light distribution can be achieved</i> 			

Abmessung

Dimension



2. Kunststoffabdeckung / Plastic cover

Artikelnummer / Item no.	6239896X**	6239897X**	6239895X**
Ausführung / Version	opalweiß / frosted	natur / nature	klar / clear
Längen / Lengths	1m/2.01m/3.02m/5.03m		
Transmissionsgrad / Transmittance	69%	69%	92%
Abmessung BxH / Dimensions WxH	35.5 x 8.5mm		
Brandschutzklasse / Fire protection class	B2 (DIN4102)		
Beschreibung / Description	<ul style="list-style-type: none"> Für einen besseren Schutz des LED Streifens/ <i>For a better protection of the LED stripes</i> Für bessere homogene Lichtverteilung / <i>Frosted: For better homogenous light distribution</i> 		

** X durch Längenangabe ersetzen / *Replace X with length value* : X = 1 \triangleq 1m / X = 2 \triangleq 2m / X = 3 \triangleq 3m / X = 5 \triangleq 5m

*Bitte beachten Sie, dass sich die Werkstoffe Aluminium und PMMA bei einer Temperaturänderung unterschiedlich stark ausdehnen können. Bei einer Temperaturänderung von 20°C kann die Ausdehnungsdifferenz bis zu 1,2 mm pro Meter betragen! Dies stellt keinen Produktmangel dar, sondern ist ein normaler physikalischer Vorgang.

Montagehinweis: Sollten Sie zwei Aluminiumprofile direkt aneinander stoß an stoß verbauen (ohne Endkappen), achten Sie bitte bei der Montage darauf, den LED-Streifen nicht direkt über die Stoßstelle zu kleben, da sich die Profile bei Temperaturschwankungen - insbesondere bei großen Längen - ausdehnen bzw. zusammenziehen (s. 1. Abschnitt) und dann dadurch das LED Band beschädigt werden kann.

An Stoßstellen ist das LED-Band an den markierten Stellen zu trennen und mit flexiblen Lötbrücken mit entsprechender Dehnungsreserve (min. 5mm) wieder zu verbinden. Alternativ empfehlen wir fertig konfigurierte Individuelleuchten unter www.barthelme.de/de/leuchtenkonfigurator.aspx

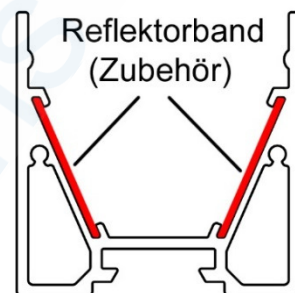
*Please note that the materials aluminum and PMMA can expand when the temperature changes vary greatly. With a temperature change of 20°C the expansion difference can be up to 1.2 mm per meter! This is no deficiency of the product but a normal physical process.

Installation note: If you directly install two aluminum profiles edge to edge (without end caps), please pay attention during installation, that you don't glue the LED strip directly over the joint, since the profiles at temperature fluctuations - especially at large lengths - will expand/contract (s. section 1) and then the LED tape may be damaged.

At joints the LED strip has to be cut at the marked positions and reconnected with flexible solder bridges with corresponding expansion reserve (min. 5mm). Alternatively, we recommend pre-configured customized luminaires at www.barthelme.de/en/leuchtenkonfigurator.aspx

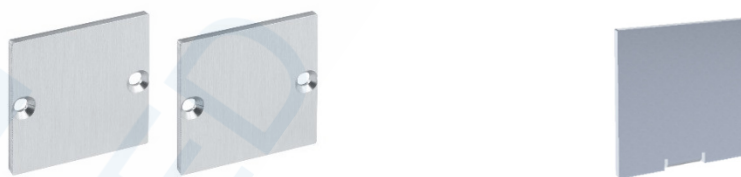
3. Reflektorband / Reflector tape

Artikelnummer / Item no.	62399816	62399817
Länge / Length	Meterware / Sold by length	Rolle 10m / Reel 10m
Beschreibung / Description	Bei beidseitigem Einsatz im Leuchtenprofil Catania (s. Skizze): Lumenoutputerhöhung um 20% When using on both sides of Catania profile (see drawing): 20% higher lumen output Bitte beachten Sie beim Einsatz des Reflektorbandes, daß dieses beidseitig des LED-Streifens verbaut wird – d.h. bei einer Leuchte mit z.B. 2m Länge benötigen Sie 4m Reflektorband ! Please note when using the reflector tape that the tape is intended to be used on both sides of the LED stripe - ie for a luminaire with e.g. 2m length you need 4m reflector tape!	



4. Endkappensets / End caps sets

Artikelnummer / Item no.	62398946	62398947
Anzahl / Quantity	2 Stück + 4 Schrauben 2 pieces + 4 screws	2 Stück + 2 Madenschrauben 2 pieces + 2 allen screws
Bemerkung / Note	Standard / Standard	schraublose Sichtfläche / screwless visible surface



5. Halter / Brackets

Artikelnummer / Item no.	62399906
Anzahl / Quantity	2 St. + 2 Schrauben / 2 pc. + 2 screws
Bemerkung / Remark	Edelstahl 1.4301 (V2A) / Stainless steel 1.4301 (V2A)
Außeneinsatz / Outdoor use	ja / yes

