

FI-Schutzschalter, 2-polig, Typ A, In: 63 A, 30 mA, Un AC: 230 V



Ausführung	
Produkt-Markename	SETRON
Produkt-Bezeichnung	FI-Schutzschalter
Ausführung des Produkts	unverzögert
Allgemeine technische Daten	
Polzahl	2
Baugröße für Installationseinbaugeräte / gemäß DIN 43880	1
Berührungsschutz gegen elektrischen Schlag	finger- und handrücksicher
Kurzschlussstromfestigkeit	10 kA
Leistungsschalter / Grundtyp	5SV3
mechanische Lebensdauer (Schaltspiele) / typisch	10 000
Schaltfunktion / kurzzeitverzögert	Nein
Überspannungskategorie	III
Versorgungsspannung	
Strom / bei AC / Bemessungswert	63 A
Versorgungsspannung	
• bei AC / Bemessungswert	230 V

<ul style="list-style-type: none"> <li>• für Prüfeinrichtung / minimal</li> </ul>	195 V
Versorgungsspannungsfrequenz	
<ul style="list-style-type: none"> <li>• Bemessungswert</li> </ul>	50 Hz

### Schutzart und Schutzklasse

Schutzart IP	IP20, bei Verteilereinbau, mit angeschlossenen Leitern
--------------	--

### Schaltvermögen

Schaltvermögen Strom / gemäß IEC 61008-1 / Bemessungswert	0,8 kA
---	--------

### Verlustleistung

Verlustleistung [W] / bei Bemessungswert Strom / bei AC / bei warmem Betriebszustand / je Pol	5,3 W
---	-------

### Strom

Auslösefehlerstrom / Bemessungswert	30 mA
Bemessungsstrom $I_n$ / IEC, DIN/VDE	
<ul style="list-style-type: none"> <li>• bei 40 Cel</li> <li>• bei 45 Cel</li> <li>• bei 50 Cel</li> <li>• bei 55 Cel</li> <li>• bei 60 Cel</li> <li>• bei 65 Cel</li> <li>• bei 70 Cel</li> </ul>	63 A 63 A 63 A 63 A 63 A 56,96 A 48,19 A
Fehlerstromtyp	A
$I_2t$ -Wert / zulässig	110 000 A <sup>2</sup> ·s
Stoßstromfestigkeit / Bemessungswert	1 kA
Betriebsfrequenz	50 Hz

### Produktdetails

Produkteigenschaft / silikonfrei	Ja
Produktweiterung / einbaubar / Zusatzeinrichtungen	Ja

### Anschlüsse

anschließbarer Leiterquerschnitt	0,75 ... 35 mm <sup>2</sup>
<ul style="list-style-type: none"> <li>• mehrdrätig</li> </ul>	0,75 ... 35 mm <sup>2</sup>
Anzugsdrehmoment / bei Schraubanschluss	2,5 ... 3 N·m
Position / des Netzanschlusskabels	oben oder unten

### Mechanischer Aufbau

Höhe	90 mm
Breite	36 mm

Tiefe	70 mm
Einbautiefe	70 mm
Anzahl der Breiten-Teilungseinheiten	2
Befestigungsart	DIN-Schiene (REG)
Einbaulage	beliebig
Nettogewicht	200 g

### Umgebungsbedingungen

Umgebungstemperatur	-25 ... +45 °C
	-40 ... +75 °C

### Approbationen Zertifikate

Referenzkennzeichen	
• gemäß DIN EN 61346-2	F
• gemäß IEC 81346-2:2009	F

### allgemeine Produktzulassung



[Sonstige](#)

Konformitätserklärung	sonstiges	Railway
-----------------------	-----------	---------



EG-Konf.

[Sonstige](#)

[Schwingen / Scho-  
cken](#)

[Bestätigungen](#)

### Weitere Informationen

**Information- and Downloadcenter (Kataloge, Broschüren,...)**

<http://www.siemens.de/lowvoltage/kataloge>

**Industry Mall (Online-Bestellsystem)**

<https://mall.industry.siemens.com/mall/de/de/Catalog/product?mlfb=5SV3316-6>

**Service&Support (Handbücher, Betriebsanleitungen, Zertifikate, Kennlinien, FAQs,...)**

<https://support.industry.siemens.com/cs/ww/de/ps/5SV3316-6>

**Bilddatenbank (Produktfotos, 2D-Maßzeichnungen, 3D-Modelle, Geräteschaltpläne, ...)**

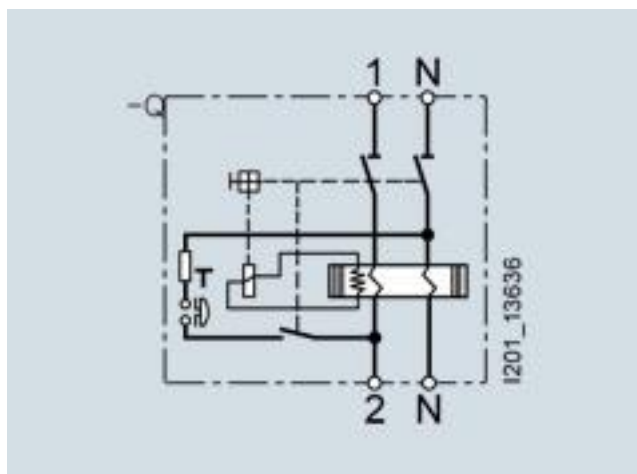
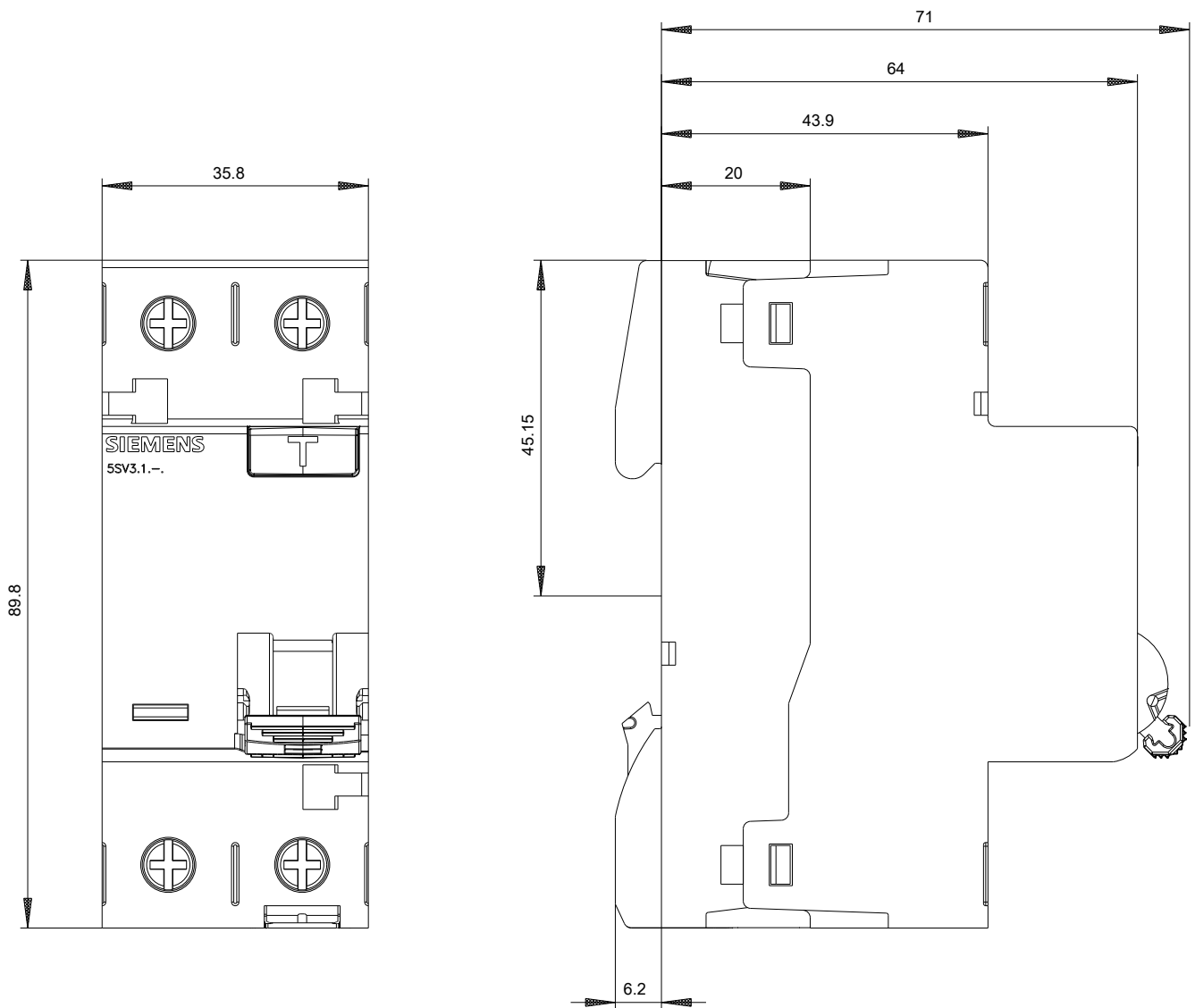
[http://www.automation.siemens.com/bilddb/cax\\_de.aspx?mlfb=5SV3316-6](http://www.automation.siemens.com/bilddb/cax_de.aspx?mlfb=5SV3316-6)

**CAX-Online-Generator**

<http://www.siemens.com/cax>

**Ausschreibungstexte (Leistungsverzeichnisse)**

<http://www.siemens.de/ausschreibungstexte>



Geräteschaltplan IEC

-CB



