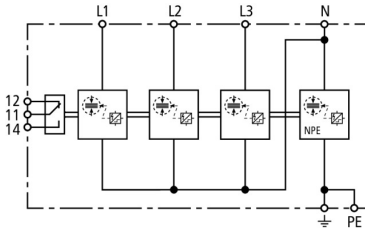


## DSH TT 255 FM (941 315)

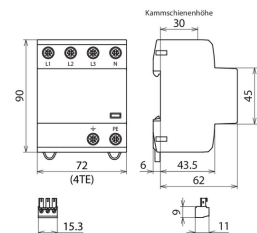
- Anschlussfertiger, anwendungsoptimierter Kombi-Ableiter Typ 1 + Typ 2 auf Funkenstreckenbasis
- Platzsparende Funkenstreckentechnologie mit nur 1 TE / Pol ermöglicht kompakte Ausführung
- Ermöglicht kompakten Blitzschutzpotentialausgleich inklusive Endgeräteschutz



Abbildung unverbindlich



Prinzip Schaltbild DSH TT 255 FM



Maßbild DSH TT 255 FM

Anschlussfertiger, anwendungsoptimierter Kombi-Ableiter für TT- und TN-S-Systeme (3+1-Schaltung); mit potentialfreien Fernmeldekontakt.

| Typ  | DSH TT 255 FM   |
|--|---|
| Art.-Nr.   | 941 315   |
| SPD nach EN 61643-11 / ... IEC 61643-11                            | Typ 1 + Typ 2 / Class I + Class II                                      |
| Energetisch koordinierte Schutzwirkung zum Endgerät ( $\leq 10$ m) | Typ 1 + Typ 2 + Typ 3   |
| Nennspannung AC ( $U_N$ )  | 230 / 400 V (50 / 60 Hz)  |
| Höchste Dauerspannung AC ( $U_C$ )                                 | 255 V (50 / 60 Hz)  |
| Blitzstoßstrom (10/350 $\mu$ s) [L1+L2+L3+N-PE] ( $I_{total}$ )    | 50 kA   |
| Spezifische Energie [L1+L2+L3+N-PE] (W/R)                          | 625,00 kJ/Ohm   |
| Blitzstoßstrom (10/350 $\mu$ s) [L-N]/[N-PE] ( $I_{imp}$ )         | 12,5 / 50 kA  |
| Spezifische Energie [L-N]/[N-PE] (W/R)                             | 39,06 / 625,00 kJ/Ohm   |
| Nennableitstoßstrom (8/20 $\mu$ s) [L-N]/[N-PE] ( $I_n$ )          | 12,5 / 50 kA  |
| Schutzpegel [L-N]/[N-PE] ( $U_P$ )                                 | $\leq 1,5$ / $\leq 1,5$ kV  |
| Folgestromlöschfähigkeit [L-N]/[N-PE] ( $I_n$ )                    | 25 kA <sub>eff</sub> / 100 A <sub>eff</sub>                             |
| Folgestrombegrenzung / Selektivität                                | Nichtauslösen einer 35 A gG Sicherung bis 25 kA <sub>eff</sub> (prosp.) |
| Ansprechzeit ( $t_A$ )   | $\leq 100$ ns   |
| Max. netzseitiger Überstromschutz                                  | 160 A gG  |
| TOV-Spannung [L-N] ( $U_T$ ) – Charakteristik                      | 440 V / 120 min. – Festigkeit   |
| TOV-Spannung [N-PE] ( $U_T$ ) – Charakteristik                     | 1200 V / 200 ms – Festigkeit  |
| Betriebstemperaturbereich ( $T_U$ )                                | -40 °C ... +80 °C   |
| Funktions- / Defektanzeige   | grün / rot  |
| Anzahl der Ports   | 1   |
| Anschlussquerschnitt (L1, L2, L3, N, PE, $\pm$ ) (min.)            | 1,5 mm <sup>2</sup> ein- / feindrätig                                   |
| Anschlussquerschnitt (L1, L2, L3, N, PE, $\pm$ ) (max.)            | 35 mm <sup>2</sup> mehrdrätig / 25 mm <sup>2</sup> feindrätig           |
| Montage auf  | 35 mm Hutschiene nach EN 60715  |
| Gehäusewerkstoff   | Thermoplast, Farbe rot, UL 94 V-0                                       |
| Einbauort  | Innenraum   |
| Schutzart  | IP 20   |
| Einbaumaße   | 4 TE, DIN 43880   |
| Zulassungen  | KEMA, VDE   |
| FM-Kontakte / Kontaktform  | Wechsler  |
| Schaltleistung AC  | 250 V / 0,5 A   |
| Schaltleistung DC  | 250 V / 0,1 A; 125 V / 0,2 A; 75 V / 0,5 A                              |
| Anschlussquerschnitt für FM-Klemmen                                | max. 1,5 mm <sup>2</sup> ein- / feindrätig                              |
| Erweiterte technische Daten:                                       | -----   |
| Schutzpegel [L-PE] ( $U_P$ )                                       | 2,0 kV  |
| Gewicht  | 448 g   |
| Zolltarifnummer (Komb. Nomenklatur EU)                             | 85363090  |
| GTIN (EAN)   | 4013364275324   |
| VPE  | 1 Stk.  |

Änderungen in Form und Technik, bei Maßen, Gewichten und Werkstoffen behalten wir uns im Sinne des Fortschrittes der Technik vor. Die Abbildungen sind unverbindlich.