

Redundanzmodul - STEP-DIODE/5-24DC/2X5/1X10 - 2868606

Bitte beachten Sie, dass die hier angegebenen Daten dem Online-Katalog entnommen sind. Die vollständigen Informationen und Daten entnehmen Sie bitte der Anwenderdokumentation. Es gelten die Allgemeinen Nutzungsbedingungen für Internet-Downloads.
(<http://phoenixcontact.de/download>)



Redundanzmodul, 5 ... 24 V DC, 2x 5 A, 1x 10 A

Artikelbeschreibung


Ein sicheres redundantes System ergibt sich aus der Parallelschaltung zwei voneinander entkoppelter Netzteile. Um die Anlagenverfügbarkeit weiter zu erhöhen, bietet die STEP DIODE die Lösung: Entkopplung mit Diode.

Artikeleigenschaften

- Flexible Montage durch einfaches Aufrasten auf die Tragschiene
- Energie sparen
- Robustes Design
- Permanente Überwachung der Redundanz
- Durchgängige Redundanz bis zum Verbraucher



Kaufmännische Daten

Verpackungseinheit	1 STK
GTIN	 4 046356 583923
GTIN	4046356583923
Gewicht pro Stück (exklusive Verpackung)	72,900 g
Gewicht pro Stück (inklusive Verpackung)	74,600 g
Zolltarifnummer	85049091
Herkunftsland	Polen
Verkaufsschlüssel	H1 - Stromversorgungen

Technische Daten

Maße

Breite	18 mm
Höhe	90 mm
Tiefe	61 mm

Redundanzmodul - STEP-DIODE/5-24DC/2X5/1X10 - 2868606

Technische Daten

Umgebungsbedingungen

Schutzart	IP20
Umgebungstemperatur (Betrieb)	-25 °C ... 70 °C (> 55 °C Derating: 2,5%/K)
Umgebungstemperatur (Lagerung/Transport)	-40 °C ... 85 °C
Max. zul. Luftfeuchtigkeit (Betrieb)	≤ 95 % (bei 25 °C, keine Betauung)
Klimaklasse	3K3 (nach EN 60721)
Verschmutzungsgrad	2

Eingangsdaten

Eingangsnennspannungsbereich	5 V DC ... 24 V DC
	5 V DC ... 24 V DC
Eingangsspannungsbereich	4,5 V DC ... 30 V DC
Nenneingangsstrom	2x 5 A (-25 °C ... 55 °C)
	1x 10 A (-25 °C ... 55 °C)
	2x 5 A (-25 °C ... 55 °C)
	1x 10 A (-25 °C ... 55 °C)

Ausgangsdaten

Einstellbereich der Ausgangsspannung (U_{set})	5 V DC ... 24 V DC
Nennausgangsstrom (I_N)	10 A (Leistungserhöhung)
	5 A (Redundanz)
Derating	55 °C ... 70 °C (2,5 % / K)
Serienschaltbarkeit	nein
Verlustleistung Nennlast maximal	2,5 W ($I_{OUT} = 5 A$)

Allgemein

Nettogewicht	0,1 kg
Wirkungsgrad	> 97 %
	> 97 %
Schutzklasse	III
Schutzart	IP20
	> 25822000 h (40 °C)
Einbaulage	waagerechte Tragschiene NS 35, EN 60715
Montagehinweis	anreihbar: horizontal 0 mm, vertikal 30 mm

Anschlussdaten Eingang

Anschlussart	Schraubanschluss
Leiterquerschnitt starr min	0,2 mm ²
Leiterquerschnitt starr max	2,5 mm ²
Leiterquerschnitt flexibel min.	0,2 mm ²
Leiterquerschnitt flexibel max.	2,5 mm ²
Leiterquerschnitt AWG min	24
Leiterquerschnitt AWG max	12
Abisolierlänge	6,5 mm

Redundanzmodul - STEP-DIODE/5-24DC/2X5/1X10 - 2868606

Technische Daten

Anschlussdaten Eingang

Schraubengewinde	M3
------------------	----

Anschlussdaten Ausgang

Anschlussart	Schraubanschluss
Leiterquerschnitt starr min	0,2 mm ²
Leiterquerschnitt starr max	2,5 mm ²
Leiterquerschnitt flexibel min.	0,2 mm ²
Leiterquerschnitt flexibel max.	2,5 mm ²
Leiterquerschnitt AWG min	24
Leiterquerschnitt AWG max	12
Abisolierlänge	6,5 mm
Schraubengewinde	M3

Normen und Bestimmungen

Elektromagnetische Verträglichkeit	Konformität zur EMV-Richtlinie 2014/30/EU
Störfestigkeit	EN 61000-6-2:2005
Anschluss gemäß Norm	CUL
Normen/Bestimmungen	EN 61000-4-2
Kontaktentladung	4 kV (Prüfschärfegrad 2)
Normen/Bestimmungen	EN 61000-4-3
Frequenzbereich	80 MHz ... 1 GHz
Prüffeldstärke	10 V/m (Prüfschärfegrad 3)
Frequenzbereich	1,4 GHz ... 2 GHz
Prüffeldstärke	3 V/m (Prüfschärfegrad 2)
Normen/Bestimmungen	EN 61000-4-4
Bemerkung	Kriterium B
Normen/Bestimmungen	EN 61000-4-5
	EN 61000-6-3
	EN 61000-4-6
Frequenzbereich	150 kHz ... 80 MHz
Spannung	10 V (Prüfschärfegrad 3)
Normen/Bestimmungen	EN 61000-4-11
Niederspannungs-Richtlinie	Konformität zur NSR-Richtlinie 2006/95/EG
Norm - Elektrische Sicherheit	IEC 60950-1/VDE 0805 (SELV)
Norm - Ausrüstung von Starkstromanlagen mit elektronischen Betriebsmitteln	EN 50178/VDE 0160 (PELV)
UL-Zulassungen	UL/C-UL Listed UL 508
	UL/C-UL Recognized UL 60950-1
Schock	18 ms, 30g, je Raumrichtung (nach IEC 60068-2-27)
Vibration (Betrieb)	< 15 Hz, Amplitude ±2,5 mm (nach IEC 60068-2-6)
	15 Hz ... 150 Hz, 2,3g, 90 min.
Montagehinweis	anreihbar: horizontal 0 mm, vertikal 30 mm

Redundanzmodul - STEP-DIODE/5-24DC/2X5/1X10 - 2868606

Technische Daten

Normen und Bestimmungen

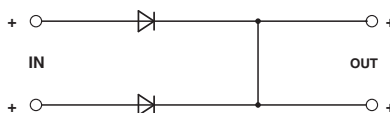
Einbaulage	waagerechte Tragschiene NS 35, EN 60715
------------	---

Environmental Product Compliance

China RoHS	Zeitraum für bestimmungsgemäße Verwendung (EFUP): 25 Jahre;
	Informationen über gefährliche Substanzen finden Sie in der Herstellererklärung unter dem Reiter "Downloads"

Zeichnungen

Blockschaltbild



Klassifikationen

eCl@ss

eCl@ss 4.0	27250311
eCl@ss 4.1	27250311
eCl@ss 5.0	27242213
eCl@ss 5.1	27242213
eCl@ss 6.0	27049005
eCl@ss 7.0	27049005
eCl@ss 8.0	27371010
eCl@ss 9.0	27371010

ETIM

ETIM 3.0	EC000599
ETIM 4.0	EC002542
ETIM 5.0	EC002540
ETIM 6.0	EC002540

UNSPSC

UNSPSC 6.01	30211502
UNSPSC 7.0901	39121004
UNSPSC 11	39121004
UNSPSC 12.01	39121004
UNSPSC 13.2	39121004

Redundanzmodul - STEP-DIODE/5-24DC/2X5/1X10 - 2868606

Approbationen

Approbationen

Approbationen

UL Recognized / UL Listed / cUL Recognized / cUL Listed / EAC / EAC / cULus Recognized / cULus Listed

Ex Approbationen

Approbationsdetails

UL Recognized		http://database.ul.com/cgi-bin/XYV/template/LISEXT/1FRAME/index.htm	FILE E 214596
---------------	--	---	---------------

UL Listed		http://database.ul.com/cgi-bin/XYV/template/LISEXT/1FRAME/index.htm	FILE E 123528
-----------	--	---	---------------

cUL Recognized		http://database.ul.com/cgi-bin/XYV/template/LISEXT/1FRAME/index.htm	FILE E 214596
----------------	--	---	---------------

cUL Listed		http://database.ul.com/cgi-bin/XYV/template/LISEXT/1FRAME/index.htm	FILE E 123528
------------	--	---	---------------

EAC			EAC-Zulassung
-----	--	--	---------------

EAC			RU C- DE.A*30.B.01082
-----	--	--	--------------------------

cULus Recognized		http://database.ul.com/cgi-bin/XYV/template/LISEXT/1FRAME/index.htm	
------------------	--	---	--

cULus Listed			
--------------	--	--	--
