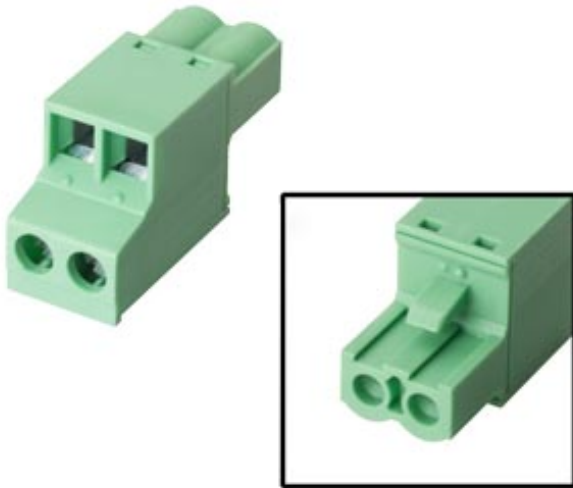


Stecker, weiblich, 2-pol., Typ 1 Rastermaß 5,08 mm Weitere Informationen, Menge und Inhalt: siehe technische Daten Menge: siehe technische Daten



Allgemeine Informationen

Produkttyp-Bezeichnung Stecker, weiblich, 2-polig, Typ 1

Bedienelemente

Bauform/Design

- standard Ja; Z-Form

Aufbauart/Montage

Wand-/Direktmontage Ja; am SIMATIC HMI Gerät steckbar

Versorgungsspannung

Nennwert (DC) 24 V

Schnittstellen

Schnittstelle HMI Seite

- Anzahl Pins HMI Seite 2; männlich

Schnittstelle Device-Seite

- Anzahl Pins Device Seite 2; weiblich, Schraubtechnik

Normen, Zulassungen, Zertifikate

RoHS-Konformität Ja

China-RoHS-Konformität Ja

Einsatz im explosionsgefährdeten Bereich	
• ATEX Zone 2	Ja; Geräteabhängig, siehe Betriebsanleitung
• ATEX Zone 22	Ja; Geräteabhängig, siehe Betriebsanleitung
• IECEx Zone 2	Ja; Geräteabhängig, siehe Betriebsanleitung
• IECEx Zone 22	Ja; Geräteabhängig, siehe Betriebsanleitung
• cULus Class I Zone 1	Ja; Geräteabhängig, siehe Betriebsanleitung
• cULus Class I Zone 2, Division 2	Ja; Geräteabhängig, siehe Betriebsanleitung
• FM Class I Division 2	Ja; Geräteabhängig, siehe Betriebsanleitung

Umgebungsbedingungen

Umgebungstemperatur im Betrieb	
• min.	0 °C
• max.	55 °C
Umgebungstemperatur bei Lagerung/Transport	
• min.	-20 °C
• max.	70 °C
Relative Luftfeuchte	
• Betrieb, max.	95 %

Mechanik/Material

Material	
• Kunststoff	Ja; grün
Material des Gehäuses (frontseitig)	
• Kunststoff	Ja; Rastermaß 5,08 mm
Schraubentyp	
• Flach	Ja; Schraubklemmen

Maße

Breite	10 mm
Höhe	15 mm
Dicke	27 mm

Lieferumfang

Liefermenge in Stück	10
----------------------	----

Sonstiges

Handelsware	Ja
Hersteller-Name	SIEMENS AG
Hersteller-Adresse	Gleiwitzerstraße 555, 90475 Nürnberg, Deutschland
Zielgeräte	für Comfort Panel, IPC, Flat Panel, Thin Client

Nutzbar in folgenden Produkten

• Produkt 1	6AV2124-2DC01-0AX0
• Produkt 2	6AV2124-1*
• Produkt 3	6av2124-0*
• Produkt 4	6AV2123-2*

- Produkt 5
- Produkt 6
- Produkt 7

letzte Änderung:

6AV6545-4*

6AV6545-8*

6AV6647-0*

29.05.2019