

## Messwandler-Trennklemme - PTME 4 - 3212139

Bitte beachten Sie, dass die hier angegebenen Daten dem Online-Katalog entnommen sind. Die vollständigen Informationen und Daten entnehmen Sie bitte der Anwenderdokumentation. Es gelten die Allgemeinen Nutzungsbedingungen für Internet-Downloads.  
(<http://phoenixcontact.de/download>)



Messwandler-Trennklemme, Nennspannung: 500 V, Nennstrom: 24 A, Anschlussart: Push-in-Anschluss, Anzahl der Anschlüsse: 2, Querschnitt: 0,2 mm<sup>2</sup> - 6 mm<sup>2</sup>, AWG: 24 - 10, Breite: 6,2 mm, Höhe: 48,8 mm, Farbe: grau, Montageart: NS 35/7,5, NS 35/15

### Artikeleigenschaften

- Konturgleiche Durchgangsklemme verfügbar
- Einfache Bedienung
- Übersichtlichkeit
- Übersichtlichkeit durch aufgedruckte Schaltsymbole
- Kompakte Bauform
- Flexibel einsetzbares und umfangreiches Zubehör
- Sicheres Einrasten in den Endpositionen
- Kontaktierung mit Schraubklemmstellen

### Kaufmännische Daten

Verpackungseinheit	50 STK
GTIN	
GTIN	4046356512725
Gewicht pro Stück (exklusive Verpackung)	14,100 g
Gewicht pro Stück (inklusive Verpackung)	14,100 g
Zolltarifnummer	85369010
Herkunftsland	Polen
Verkaufsschlüssel	A1 - Reihenklemmen

### Technische Daten

#### Allgemein

Anzahl der Etagen	1
Anzahl der Anschlüsse	2
Potenziale	1

# Messwandler-Trennklemme - PTME 4 - 3212139

## Technische Daten

### Allgemein

Nennquerschnitt	4 mm <sup>2</sup>
Farbe	grau
Isolierstoff	PA
Brennbarkeitsklasse nach UL 94	V0
Bemessungsstoßspannung	6 kV
Überspannungskategorie	III
Isolierstoffgruppe	I
Maximale Verlustleistung bei Nennbedingung	1,02 W
Belastungsstrom maximal	24 A
Nennstrom I <sub>N</sub>	24 A
Nennspannung U <sub>N</sub>	500 V
Offene Seitenwand	Ja
Prüfspezifikation Berührschutz	DIN EN 50274 (VDE 0660-514):2002-11
Handrückensicherheit	gewährleistet
Fingersicherheit	gewährleistet
Ergebnis Stoßspannungsprüfung	Prüfung bestanden
Stoßspannungsprüfung Sollwert	7,3 kV
Ergebnis Stehwechselfspannungsprüfung	Prüfung bestanden
Stehwechselfspannung Sollwert	1,89 kV
Ergebnis der Prüfung der mechanischen Festigkeit von Klemmstellen (5maliger Leiteranschluss)	Prüfung bestanden
Ergebnis Biegeprüfung	Prüfung bestanden
Biegeprüfung Rotationsgeschwindigkeit	10 U/min
Biegeprüfung Umdrehungen	135
Biegeprüfung Leiterquerschnitt/Gewicht	0,2 mm <sup>2</sup> / 0,2 kg
	4 mm <sup>2</sup> / 0,9 kg
	6 mm <sup>2</sup> / 1,4 kg
Ergebnis Zugprüfung	Prüfung bestanden
Zugprüfung Leiterquerschnitt	0,2 mm <sup>2</sup>
Zugkraft Sollwert	10 N
Zugprüfung Leiterquerschnitt	4 mm <sup>2</sup>
Zugkraft Sollwert	60 N
Zugprüfung Leiterquerschnitt	6 mm <sup>2</sup>
Zugkraft Sollwert	80 N
Ergebnis Festsitz auf der Befestigungsauflage	Prüfung bestanden
Festsitz auf Befestigungsauflage	NS 35
Sollwert	1 N
Ergebnis Spannungsfallprüfung	Prüfung bestanden
Ergebnis Erwärmungsprüfung	Prüfung bestanden
Ergebnis Kurzstromfestigkeit	Prüfung bestanden
Prüfung der Kurzstromfestigkeit Leiterquerschnitt	4 mm <sup>2</sup>

# Messwandler-Trennklemme - PTME 4 - 3212139

## Technische Daten

### Allgemein

Kurzzeitstrom	0,5 kA
Prüfung der Kurzstromfestigkeit Leiterquerschnitt	4 mm <sup>2</sup>
Kurzzeitstrom	0,15 kA
Prüfung der Kurzstromfestigkeit Leiterquerschnitt	4 mm <sup>2</sup>
Kurzzeitstrom	1,25 kA
Ergebnis Alterungsprüfung	Prüfung bestanden
Alterungsprüfung für schraubenlose Reihenklempen Temperaturzyklen	192
Ergebnis Thermische Prüfung	Prüfung bestanden
Nachweis der thermischen Merkmale (Nadelflamme) Einwirkdauer	30 s
Ergebnis Prüfung Schwingen, Breitbandrauschen	Prüfung bestanden
Prüfspezifikation Schwingen, Breitbandrauschen	DIN EN 50155 (VDE 0115-200):2008-03
Prüfspektrum	Lebensdauerprüfung Kategorie 1, Klasse B, am Fahrzeugkasten angebaut
Prüffrequenz	f <sub>1</sub> = 5 Hz bis f <sub>2</sub> = 150 Hz
ASD-Pegel	1,857 (m/s <sup>2</sup> ) <sup>2</sup> /Hz
Beschleunigung	0,8 g
Prüfdauer je Achse	5 h
Prüfrichtungen	X-, Y- und Z-Achse
Ergebnis Schockprüfung	Prüfung bestanden
Prüfspezifikation Schockprüfung	DIN EN 50155 (VDE 0115-200):2008-03
Schockform	Halbsinus
Beschleunigung	5 g
Schockdauer	30 ms
Anzahl der Schocks je Richtung	3
Prüfrichtungen	X-, Y- und Z-Achse (pos. und neg.)
Relativer Isolierstoff Temperatur Index (Elec., UL 746 B)	130 °C
Temperatur Index Isolierstoff (DIN EN 60216-1 (VDE 0304-21))	130 °C
Statischer Isolierstoffeinsatz in Kälte	-60 °C
Brandverhalten für Schienenfahrzeuge (DIN 5510-2)	Prüfung bestanden
Prüfverfahren mit einer Prüf Flamme (DIN EN 60695-11-10)	V0
Sauerstoffindex (DIN EN ISO 4589-2)	>32 %
NF F16-101, NF F10-102 Klasse I	2
NF F16-101, NF F10-102 Klasse F	2
Oberflächen Flammbarkeit NFPA 130 (ASTM E 162)	bestanden
Spezifisch optische Rauchgasdichte NFPA 130 (ASTM E 662)	bestanden
Rauchgastoxizität NFPA 130 (SMP 800C)	bestanden
Wärmeabgabe kalorimetrisch NFPA 130 (ASTM E 1354)	28 MJ/kg
Brandschutz für Schienenfahrzeuge (DIN EN 45545-2) R22	HL 1 - HL 3
Brandschutz für Schienenfahrzeuge (DIN EN 45545-2) R23	HL 1 - HL 3
Brandschutz für Schienenfahrzeuge (DIN EN 45545-2) R24	HL 1 - HL 3
Brandschutz für Schienenfahrzeuge (DIN EN 45545-2) R26	HL 1 - HL 3

# Messwandler-Trennklemme - PTME 4 - 3212139

## Technische Daten

### Maße

Breite	6,2 mm
Deckelbreite	2,2 mm
Länge	70,5 mm
Höhe	48,8 mm
Höhe NS 35/7,5	49,5 mm
Höhe NS 35/15	57 mm

### Anschlussdaten

Anschlussart	Push-in-Anschluss
Anschluss gemäß Norm	IEC 60947-7-1
Leiterquerschnitt starr min	0,2 mm <sup>2</sup>
Leiterquerschnitt starr max	6 mm <sup>2</sup>
Leiterquerschnitt AWG min	24
Leiterquerschnitt AWG max	10
Leiterquerschnitt flexibel min.	0,2 mm <sup>2</sup>
Leiterquerschnitt flexibel max.	4 mm <sup>2</sup>
Leiterquerschnitt flexibel AWG min	24
Leiterquerschnitt flexibel AWG max	12
Leiterquerschnitt flexibel m. Aderendhülse ohne Kunststoffhülse min	0,25 mm <sup>2</sup>
Leiterquerschnitt flexibel m. Aderendhülse ohne Kunststoffhülse max	4 mm <sup>2</sup>
Leiterquerschnitt flexibel m. Aderendhülse m. Kunststoffhülse min	0,25 mm <sup>2</sup>
Leiterquerschnitt flexibel m. Aderendhülse m. Kunststoffhülse max:	4 mm <sup>2</sup>
2 Leiter gleichen Querschnitts flexibel m. TWIN-AEH mit Kunststoffhülse min	0,5 mm <sup>2</sup>
2 Leiter gleichen Querschnitts flexibel m. TWIN-AEH mit Kunststoffhülse max	1 mm <sup>2</sup>
Abisolierlänge	10 mm ... 12 mm
Lehrdorn	A4

### Normen und Bestimmungen

Anschluss gemäß Norm	CSA
	IEC 60947-7-1
Brennbarkeitsklasse nach UL 94	V0
Brandschutz für Schienenfahrzeuge (DIN EN 45545-2) R22	HL 1 - HL 3 HL 1 - HL 3 HL 1 - HL 3 HL 1 - HL 3
Brandschutz für Schienenfahrzeuge (DIN EN 45545-2) R23	HL 1 - HL 3 HL 1 - HL 3 HL 1 - HL 3 HL 1 - HL 3
Brandschutz für Schienenfahrzeuge (DIN EN 45545-2) R24	HL 1 - HL 3 HL 1 - HL 3 HL 1 - HL 3 HL 1 - HL 3
Brandschutz für Schienenfahrzeuge (DIN EN 45545-2) R26	HL 1 - HL 3 HL 1 - HL 3 HL 1 - HL 3 HL 1 - HL 3

### Environmental Product Compliance

China RoHS	Zeitraum für bestimmungsgemäße Verwendung: unbegrenzt = EFUP-e
	Keine Gefahrstoffe über den Grenzwerten

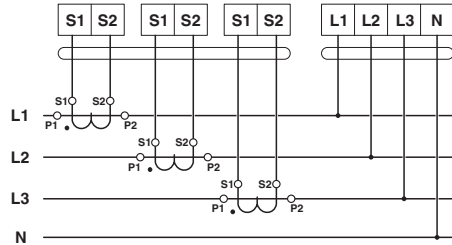
## Zeichnungen

# Messwandler-Trennklemme - PTME 4 - 3212139

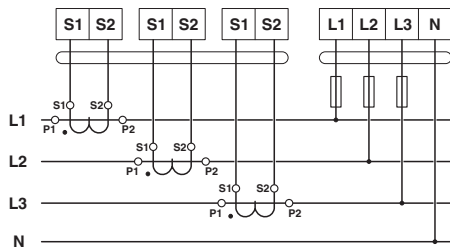
Schaltplan



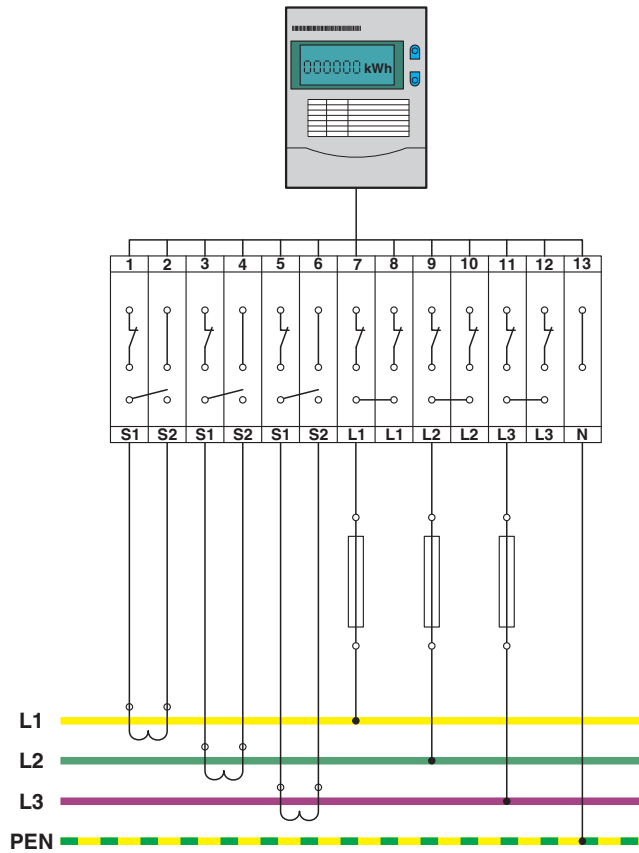
Schaltplan



Schaltplan



Schaltplan



# Messwandler-Trennklemme - PTME 4 - 3212139

## Klassifikationen

### eCl@ss

eCl@ss 4.0	27141126
eCl@ss 4.1	27141126
eCl@ss 5.0	27141126
eCl@ss 5.1	27141126
eCl@ss 6.0	27141126
eCl@ss 7.0	27141126
eCl@ss 8.0	27141126
eCl@ss 9.0	27141126

### ETIM

ETIM 2.0	EC000902
ETIM 3.0	EC000902
ETIM 4.0	EC000902
ETIM 5.0	EC000902
ETIM 6.0	EC000902

### UNSPSC

UNSPSC 6.01	30211811
UNSPSC 7.0901	39121410
UNSPSC 11	39121410
UNSPSC 12.01	39121410
UNSPSC 13.2	39121410

## Approbationen


### Approbationen

Approbationen

UL Recognized / cUL Recognized / CSA / EAC / EAC / cULus Recognized

Ex Approbationen

### Approbationsdetails

UL Recognized		<a href="http://database.ul.com/cgi-bin/XYV/template/LISEXT/1FRAME/index.htm">http://database.ul.com/cgi-bin/XYV/template/LISEXT/1FRAME/index.htm</a>	FILE E 60425
	B	C	
mm²/AWG/kcmil	24-10	24-10	
Nennstrom IN	26 A	26 A	

# Messwandler-Trennklemme - PTME 4 - 3212139

## Approbationen

	B	C
Nennspannung UN	300 V	300 V

cUL Recognized		<a href="http://database.ul.com/cgi-bin/XYV/template/LISEXT/1FRAME/index.htm">http://database.ul.com/cgi-bin/XYV/template/LISEXT/1FRAME/index.htm</a>	FILE E 60425
	B	C	
mm²/AWG/kcmil	24-10	24-10	
Nennstrom IN	26 A	26 A	
Nennspannung UN	300 V	300 V	

CSA		<a href="http://www.csagroup.org/services-industries/product-listing/">http://www.csagroup.org/services-industries/product-listing/</a>	13631
	B	C	
mm²/AWG/kcmil	24-10	24-10	
Nennstrom IN	26 A	26 A	
Nennspannung UN	300 V	300 V	

EAC		EAC-Zulassung
-----	--	---------------

EAC		7500651.22.01.00246
-----	--	---------------------

cULus Recognized		<a href="http://database.ul.com/cgi-bin/XYV/template/LISEXT/1FRAME/index.htm">http://database.ul.com/cgi-bin/XYV/template/LISEXT/1FRAME/index.htm</a>
------------------	--	---

## Zubehör

Zubehör

Abdeckprofil

Abdeckprofil - AP-ME METER - 3034361



Abdeckprofil, zum Abdecken von Klemmenleisten, wird auf Abdeckprofilträger APT-ME oder Endhalter APH-ME gerastert. An den Enden und in Abständen von ca. 40 cm ist ein Abdeckprofilträger zu setzen. Lieferlänge: 1 m

## Messwandler-Trennklemme - PTME 4 - 3212139

### Zubehör

#### Abdeckprofilträger

Abdeckprofilträger - APH-ME - 3034374



Abdeckprofilträger, zur Montage auf NS 35/7,5-Tragschiene, zur Befestigung des Abdeckprofils AP-ME, optional plombierbar

Abdeckprofilträger - APT-ME - 3034358



Abdeckprofilträger, zur Montage auf NS 35/7,5-Tragschiene, zur Befestigung des Abdeckprofils AP-ME

#### Abschlussdeckel

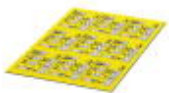
Abschlussdeckel - D-PTME 4 - 3212167



Abschlussdeckel, Länge: 70,6 mm, Breite: 2,2 mm, Höhe: 39,7 mm, Farbe: grau

#### Dokumentation

Montagematerial - PT-IL - 3208090



Bedienungsaufkleber für die Push-in Technology

#### Endhalter

Endhalter - CLIPFIX 35 - 3022218



Schnellmontage-Endhalter, für Tragschiene NS 35/7,5 oder NS 35/15 Tragschiene, mit Markierungsmöglichkeit, Breite: 9,5 mm, Farbe: grau



## Messwandler-Trennklemme - PTME 4 - 3212139

### Zubehör

Endhalter - CLIPFIX 35-5 - 3022276



Schnellmontage-Endhalter, für Tragschiene NS 35/7,5 oder Tragschiene NS 35/15, mit Markierungsmöglichkeit, mit Parkmöglichkeit für FBS...5, FBS...6, KSS 5, KSS 6, Breite: 5,15 mm, Farbe: grau

Endhalter - E/NS 35 N - 0800886



Endhalter, Breite: 9,5 mm, Farbe: grau

### Isolierhülse

Isolierhülse - MPS-IH WH - 0201663

Isolierhülse, Farbe: weiß



Isolierhülse - MPS-IH RD - 0201676

Isolierhülse, Farbe: rot



Isolierhülse - MPS-IH BU - 0201689

Isolierhülse, Farbe: blau



## Messwandler-Trennklemme - PTME 4 - 3212139

### Zubehör

Isolierhülse - MPS-IH YE - 0201692

Isolierhülse, Farbe: gelb



---

Isolierhülse - MPS-IH GN - 0201702

Isolierhülse, Farbe: grün



---

Isolierhülse - MPS-IH GY - 0201728

Isolierhülse, Farbe: grau



---

Isolierhülse - MPS-IH BK - 0201731

Isolierhülse, Farbe: schwarz



---

Isolierhülse - ISH 4/0,5 - 3002885

Isolierhülse, Farbe: grau



## Messwandler-Trennklemme - PTME 4 - 3212139

### Zubehör

Isolierhülse - ISH 4/1,0 - 3002898



Isolierhülse, Farbe: schwarz

---

### Klemmenmarker beschriftet

Zackband - ZB 6 CUS - 0824992



Zackband, bestellbar: streifenweise, weiß, beschriftet nach Kundenangaben, Montageart: verrasten in hoher Schildchennut, für Klemmenbreite: 6,2 mm, Schriftfeldgröße: 6,15 x 10,5 mm

---

Zackband - ZB 6,LGS:FORTL.ZAHLEN - 1051016



Zackband, Streifen, weiß, beschriftet, beschriftbar mit: CMS-P1-PLOTTER, längs bedruckt: fortlaufende Zahlen 1-10, 11-20 usw. bis 491-500, Montageart: verrasten in hoher Schildchennut, für Klemmenbreite: 6,2 mm, Schriftfeldgröße: 6,15 x 10,5 mm

---

Zackband - ZB 6,QR:FORTL.ZAHLEN - 1051029



Zackband, Streifen, weiß, beschriftet, beschriftbar mit: CMS-P1-PLOTTER, quer bedruckt: fortlaufende Zahlen 1-10, 11-20 usw. bis 491-500, Montageart: verrasten in hoher Schildchennut, für Klemmenbreite: 6,2 mm, Schriftfeldgröße: 6,15 x 10,5 mm

---

Zackband - ZB 6,LGS:GLEICHE ZAHLEN - 1051032



Zackband, Streifen, weiß, beschriftet, beschriftbar mit: CMS-P1-PLOTTER, längs bedruckt: gleiche Zahlen 1 oder 2 usw. bis 100, Montageart: verrasten in hoher Schildchennut, für Klemmenbreite: 6,2 mm, Schriftfeldgröße: 6,15 x 10,5 mm

## Messwandler-Trennklemme - PTME 4 - 3212139

### Zubehör

#### Marker für Klemmen - ZB 6,LGS:L1-N,PE - 1051414



Marker für Klemmen, Streifen, weiß, beschriftet, beschriftbar mit: CMS-P1-PLOTTER, längs: L1, L2, L3, N, PE, L1, L2, L3, N, PE, Montageart: verrasten in hoher Schildchennut, für Klemmenbreite: 6,2 mm, Schriftfeldgröße: 6,15 x 10,5 mm

#### Marker für Klemmen - ZB 6,LGS:U-N - 1051430



Marker für Klemmen, Streifen, weiß, beschriftet, beschriftbar mit: CMS-P1-PLOTTER, längs bedruckt: U, V, W, N, GND, U, V, W, N, GND, Montageart: verrasten in hoher Schildchennut, für Klemmenbreite: 6,2 mm, Schriftfeldgröße: 6,15 x 10,5 mm

#### Marker für Klemmen - UC-TM 6 CUS - 0824589



Marker für Klemmen, bestellbar: mattenweise, weiß, beschriftet nach Kundenangaben, Montageart: verrasten in hoher Schildchennut, für Klemmenbreite: 6,2 mm, Schriftfeldgröße: 5,6 x 10,5 mm

#### Marker für Klemmen - UCT-TM 6 CUS - 0829602



Marker für Klemmen, bestellbar: mattenweise, weiß, beschriftet nach Kundenangaben, Montageart: verrasten in hoher Schildchennut, für Klemmenbreite: 6,2 mm, Schriftfeldgröße: 5,6 x 10,5 mm

#### Zackband flach - ZBF 6 CUS - 0825027



Zackband flach, Streifen, bestellbar: streifenweise, weiß, beschriftet nach Kundenangaben, Montageart: verrasten in flacher Schildchennut, für Klemmenbreite: 6,2 mm, Schriftfeldgröße: 5,15 x 6,15 mm

## Messwandler-Trennklemme - PTME 4 - 3212139

### Zubehör

#### Marker für Klemmen - UC-TMF 6 CUS - 0824646



Marker für Klemmen, bestellbar: mattenweise, weiß, beschriftet nach Kundenangaben, Montageart: verrasten in flacher Schildchennut, für Klemmenbreite: 6,2 mm, Schriftfeldgröße: 5,6 x 5,1 mm

---

#### Marker für Klemmen - UCT-TMF 6 CUS - 0829665



Marker für Klemmen, bestellbar: mattenweise, weiß, beschriftet nach Kundenangaben, Montageart: verrasten in flacher Schildchennut, für Klemmenbreite: 6,2 mm, Schriftfeldgröße: 5,4 x 4,7 mm

---

#### Zackband flach - ZBF 6,LGS:FORTL.ZAHLEN - 0808749



Zackband flach, Streifen, weiß, beschriftet, längs bedruckt: fortlaufende Zahlen 1-10, 11-20 usw. bis 91-100, Montageart: verrasten in flacher Schildchennut, für Klemmenbreite: 6,2 mm, Schriftfeldgröße: 5,15 x 6,15 mm

---

#### Zackband flach - ZBF 6,QR:FORTL.ZAHLEN - 0808765



Zackband flach, Streifen, weiß, beschriftet, quer bedruckt: fortlaufende Zahlen 1-10, 11-20 usw. bis 91-100, Montageart: verrasten in flacher Schildchennut, für Klemmenbreite: 6,2 mm, Schriftfeldgröße: 5,15 x 6,15 mm

---

#### Zackband flach - ZBF 6,LGS:GERADE ZAHLEN - 0810834



Zackband flach, Streifen, weiß, beschriftet, längs bedruckt: fortlaufende Zahlen 2-20, 22-40, usw. bis 82-100, Montageart: verrasten in flacher Schildchennut, für Klemmenbreite: 6,2 mm, Schriftfeldgröße: 5,15 x 6,15 mm

## Messwandler-Trennklemme - PTME 4 - 3212139

### Zubehör

Zackband flach - ZBF 6,LGS:UNGERADE ZAHLEN - 0810876



Zackband flach, Streifen, weiß, beschriftet, längs bedruckt: ungerade Zahlen 1-19, 21-39 usw. bis 81-99, Montageart: verrasten in flacher Schildchennut, für Klemmenbreite: 6,2 mm, Schriftfeldgröße: 5,15 x 6,15 mm

Marker für Klemmen - TMT 6 R CUS - 0824488



Marker für Klemmen, bestellbar: zeilenweise, weiß, beschriftet nach Kundenangaben, Montageart: verrasten in Universalschildchennut, verrasten in flacher Schildchennut, für Klemmenbreite: 6,2 mm, Schriftfeldgröße: 6,35 x 6,15 mm

Klemmenmarker unbeschriftet

Gruppenbezeichnungsschild für Klemmmarkierung - GBS 5-25X12 - 0810588



Gruppenbezeichnungsschild, einrastbar in Klemmenmitte für Schraub-, Zugfeder- und Schnellanschlussklemmen, beschriftbar mit einem Etikett 25 x 12 mm, oder manuell mit dem B-STIFT, im Fußteil mit ZB 5

Zackband - ZB 6:UNBEDRUCKT - 1051003



Zackband, Streifen, weiß, unbeschriftet, beschriftbar mit: CMS-P1-PLOTTER, PLOTMARK, Montageart: verrasten in hoher Schildchennut, für Klemmenbreite: 6,2 mm, Schriftfeldgröße: 6,15 x 10,5 mm

Marker für Klemmen - UC-TM 6 - 0818085



Marker für Klemmen, Matte, weiß, unbeschriftet, beschriftbar mit: BLUEMARK CLED, BLUEMARK LED, CMS-P1-PLOTTER, PLOTMARK, Montageart: verrasten in hoher Schildchennut, für Klemmenbreite: 6,2 mm, Schriftfeldgröße: 5,6 x 10,5 mm

## Messwandler-Trennklemme - PTME 4 - 3212139

### Zubehör

#### Marker für Klemmen - UCT-TM 6 - 0828736



Marker für Klemmen, Matte, weiß, unbeschriftet, beschriftbar mit: THERMOMARK PRIME, THERMOMARK CARD, BLUEMARK CLED, BLUEMARK LED, TOPMARK LASER, Montageart: verrasten in hoher Schildchennut, für Klemmenbreite: 6,2 mm, Schriftfeldgröße: 5,6 x 10,5 mm

#### Zackband flach - ZBF 6:UNBEDRUCKT - 0808710



Zackband flach, Streifen, weiß, unbeschriftet, beschriftbar mit: CMS-P1-PLOTTER, PLOTMARK, Montageart: verrasten in flacher Schildchennut, für Klemmenbreite: 6,2 mm, Schriftfeldgröße: 5,15 x 6,15 mm

#### Marker für Klemmen - UC-TMF 6 - 0818140



Marker für Klemmen, Matte, weiß, unbeschriftet, beschriftbar mit: BLUEMARK CLED, BLUEMARK LED, CMS-P1-PLOTTER, PLOTMARK, Montageart: verrasten in flacher Schildchennut, für Klemmenbreite: 6,2 mm, Schriftfeldgröße: 5,6 x 5,1 mm

#### Marker für Klemmen - UCT-TMF 6 - 0828746



Marker für Klemmen, Matte, weiß, unbeschriftet, beschriftbar mit: THERMOMARK PRIME, THERMOMARK CARD, BLUEMARK CLED, BLUEMARK LED, TOPMARK LASER, Montageart: verrasten in flacher Schildchennut, für Klemmenbreite: 6,2 mm, Schriftfeldgröße: 5,4 x 4,7 mm

#### Marker für Klemmen - TMT 6 R - 0816498



Marker für Klemmen, Rolle, weiß, unbeschriftet, beschriftbar mit: THERMOMARK ROLL, THERMOMARK ROLL X1, THERMOMARK ROLLMASTER 300/600, THERMOMARK X1.2, THERMOMARK S1.1, perforiert, Montageart: verrasten in Universalschildchennut, verrasten in flacher Schildchennut, für Klemmenbreite: 6,2 mm, Schriftfeldgröße: 6,35 x 6,15 mm

## Messwandler-Trennklemme - PTME 4 - 3212139

### Zubehör

Marker für Klemmen - TMT (EX9,5)R - 0828295



Marker für Klemmen, Rolle, weiß, unbeschriftet, beschriftbar mit: THERMOMARK ROLL, THERMOMARK ROLL X1, THERMOMARK ROLLMASTER 300/600, THERMOMARK X1.2, Montageart: verrasten in Universalschildchennut, verrasten in hoher Schildchennut, für Klemmenbreite: 50000 mm, Schriftfeldgröße: 9,5 x 50000 mm

Marker für Klemmen - US-TM 100 - 0829255



Marker für Klemmen, Karte, weiß, unbeschriftet, beschriftbar mit: THERMOMARK PRIME, THERMOMARK CARD, Montageart: verrasten in Universalschildchennut, für Klemmenbreite: 104 mm, Schriftfeldgröße: 104 x 9,8 mm

### Kurzschlussstecker

Kurzschlussstecker - FBSRH 2-6 - 3033812



Kurzschlussstecker, Rastermaß: 6,2 mm, Polzahl: 2, Farbe: rot

### Planungs- und Markierungssoftware

Software - CLIP-PROJECT ADVANCED - 5146040



Mehrsprachige Software zur komfortablen Projektierung der Produkte von Phoenix Contact auf Normtragschienen.

Software - CLIP-PROJECT PROFESSIONAL - 5146053



Mehrsprachige Software zur Klemmenleistenprojektierung. Ein Marking-Modul erlaubt die professionelle Beschriftung vom Markern und Labeln zur Kennzeichnung von Klemmen, Leitern und Kabeln sowie Geräten.

### Prüfstecker



## Messwandler-Trennklemme - PTME 4 - 3212139

### Zubehör

Prüfstecker - MPS-MT - 0201744



Prüfstecker, mit Lötanschluss bis 1 mm<sup>2</sup> Leiterquerschnitt, Farbe: silber

---

Prüfstecker - PS-6 - 3030996



Prüfstecker, Farbe: rot

---

Prüfstecker - PS-6/2,3MM RD - 3038736



Prüfstecker, Farbe: rot

---

### Prüfsteckerbuchse

Prüfadapter - PAI-4-FIX-5/6 BU - 3035975



4-mm-Prüfadapter, für Klemmen in 5,2 mm und 6,2 mm Teilung

---

Prüfadapter - PAI-4-FIX-5/6 OG - 3035974



4-mm-Prüfadapter, für Klemmen in 5,2 mm und 6,2 mm Teilung

---

## Messwandler-Trennklemme - PTME 4 - 3212139

### Zubehör

Prüfadapter - PAI-4-FIX-5/6 YE - 3035977



4-mm-Prüfadapter, für Klemmen in 5,2 mm und 6,2 mm Teilung

---

Prüfadapter - PAI-4-FIX-5/6 RD - 3035976



4-mm-Prüfadapter, für Klemmen in 5,2 mm und 6,2 mm Teilung

---

Prüfadapter - PAI-4-FIX-5/6 GN - 3035978



4-mm-Prüfadapter, für Klemmen in 5,2 mm und 6,2 mm Teilung

---

Prüfadapter - PAI-4-FIX-5/6 BK - 3035980



4-mm-Prüfadapter, für Klemmen in 5,2 mm und 6,2 mm Teilung

---

Prüfadapter - PAI-4-FIX-5/6 GY - 3035982



4-mm-Prüfadapter, für Klemmen in 5,2 mm und 6,2 mm Teilung

---

## Messwandler-Trennklemme - PTME 4 - 3212139

### Zubehör

Prüfadapter - PAI-4-FIX-5/6 VT - 3035979



4-mm-Prüfadapter, für Klemmen in 5,2 mm und 6,2 mm Teilung

---

Prüfadapter - PAI-4-FIX-5/6 BN - 3035981



4-mm-Prüfadapter, für Klemmen in 5,2 mm und 6,2 mm Teilung

---

Prüfadapter - PAI-4-FIX-5/6 WH - 3035983



4-mm-Prüfadapter, für Klemmen in 5,2 mm und 6,2 mm Teilung

---

### Schaltbrücke

Schaltbrücke - SB-ME 2-6 - 3035755



Schaltbrücke, Rastermaß: 6,2 mm, Länge: 21,2 mm, Breite: 12,3 mm, Polzahl: 2, Farbe: grau/orange

---

Schaltbrücke - SB-ME 3-6 - 3035756



Schaltbrücke, Rastermaß: 6,2 mm, Länge: 21,2 mm, Breite: 18,5 mm, Polzahl: 3, Farbe: grau/orange

---

## Messwandler-Trennklemme - PTME 4 - 3212139

### Zubehör

Schaltbrücke - SB-ME 4-6 - 3035757



Schaltbrücke, Rastermaß: 6,2 mm, Länge: 21,2 mm, Breite: 24,7 mm, Polzahl: 4, Farbe: grau/orange

---

### Schaltermodul

Verbindungssteg - C-ME 4/2 - 3035759



Verbindungssteg, zum Koppeln von 2 Messwandler-Trennklemmen

Schalthebel - C-ME 4/3 - 3035760



Schalthebel, zum Koppeln von drei Messwandler-Trennklemmen

---

### Schaltsperr

Schaltsperr - S-ME 4 - 3035758



Schaltsperr, Länge: 12 mm, Breite: 6,2 mm, Farbe: weiß

---

### Schildchenträger

Gruppenbezeichnungsschild für Klemmmarkierung - GBS-ZB/26X6 - 0809298



Gruppenbezeichnungsschild, einrastbar in Klemmenmitte für Schraub-, Zugfeder- und Schnellanschlussklemmen, beschriftbar mit Einsteckstreifen ESL 26 x 6 mm oder EST 25 x 6 mm, im Fußteil mit Zackband, Länge: 29 mm

# Messwandler-Trennklemme - PTME 4 - 3212139

## Zubehör

Schildchenträger - CARRIER-TM 300 - 0828282



Schildchenträger, grau, unbeschriftet, Montageart: verrasten in flacher Schildchennut, Schriftfeldgröße: 10,5 x 300 mm

---

## Schraubwerkzeug

Schraubendreher - SZF 1-0,6X3,5 - 1204517



Betätigungswerkzeug, für ST-Klemmen, auch als Schlitz-Schraubendreher geeignet, Größe: 0,6 x 3,5 x 100 mm, 2-Komponentengriff, mit Abrollschutz

---

Schraubendreher - ST-BW - 1207608



Betätigungswerkzeug, für alle 2,5 mm<sup>2</sup> - 4,0 mm<sup>2</sup> Zugfedern

---

## Steckbrücke

Steckbrücke - FBS 20-6 - 3030365



Steckbrücke, Rastermaß: 6,2 mm, Breite: 122,3 mm, Polzahl: 20, Farbe: rot

---

Steckbrücke - FBS 10-6 - 3030271



Steckbrücke, Rastermaß: 6,2 mm, Breite: 60,3 mm, Polzahl: 10, Farbe: rot

## Messwandler-Trennklemme - PTME 4 - 3212139

### Zubehör

Steckbrücke - FBS 6-6 - 1008238



Steckbrücke, eine Seite nicht voll isoliert, Rastermaß: 6,2 mm, Breite: 35,5 mm, Polzahl: 6, Farbe: rot

---

Steckbrücke - FBS 5-6 - 3030349



Steckbrücke, Rastermaß: 6,2 mm, Breite: 29,3 mm, Polzahl: 5, Farbe: rot

---

Steckbrücke - FBS 4-6 - 3030255



Steckbrücke, Rastermaß: 6,2 mm, Breite: 23,1 mm, Polzahl: 4, Farbe: rot

---

Steckbrücke - FBS 3-6 - 3030242



Steckbrücke, Rastermaß: 6,2 mm, Breite: 16,9 mm, Polzahl: 3, Farbe: rot

---

Steckbrücke - FBS 2-6 - 3030336



Steckbrücke, Rastermaß: 6,2 mm, Breite: 10,7 mm, Polzahl: 2, Farbe: rot

---

## Messwandler-Trennklemme - PTME 4 - 3212139

### Zubehör

Steckbrücke - FBS 50-6 - 3032224



Steckbrücke, Rastermaß: 6,2 mm, Breite: 308,3 mm, Polzahl: 50, Farbe: rot

---

Steckbrücke - FBSR 2-6 - 3033715



Steckbrücke, Rastermaß: 6,2 mm, Polzahl: 2, Farbe: rot

---

Steckbrücke - FBSR 3-6 - 3001594



Steckbrücke, Rastermaß: 6,2 mm, Polzahl: 3, Farbe: rot

---

Steckbrücke - FBSR 4-6 - 3001595



Steckbrücke, Rastermaß: 6,2 mm, Polzahl: 4, Farbe: rot

---

Steckbrücke - FBSR 5-6 - 3001596



Steckbrücke, Rastermaß: 6,2 mm, Polzahl: 5, Farbe: rot

---

## Messwandler-Trennklemme - PTME 4 - 3212139

### Zubehör

Steckbrücke - FBSR 10-6 - 3033716



Steckbrücke, Rastermaß: 6,2 mm, Polzahl: 10, Farbe: rot

---

Steckbrücke - FBS 2-6 BU - 3036932



Steckbrücke, Rastermaß: 6,2 mm, Breite: 10,7 mm, Polzahl: 2, Farbe: blau

---

Steckbrücke - FBS 3-6 BU - 3036945



Steckbrücke, Rastermaß: 6,2 mm, Breite: 16,9 mm, Polzahl: 3, Farbe: blau

---

Steckbrücke - FBS 4-6 BU - 3036958



Steckbrücke, Rastermaß: 6,2 mm, Breite: 23,1 mm, Polzahl: 4, Farbe: blau

---

Steckbrücke - FBS 5-6 BU - 3036961



Steckbrücke, Rastermaß: 6,2 mm, Breite: 29,3 mm, Polzahl: 5, Farbe: blau

---



## Messwandler-Trennklemme - PTME 4 - 3212139

### Zubehör

Steckbrücke - FBS 10-6 BU - 3032198



Steckbrücke, Rastermaß: 6,2 mm, Breite: 60,3 mm, Polzahl: 10, Farbe: blau

---

Steckbrücke - FBS 20-6 BU - 3032208



Steckbrücke, Rastermaß: 6,2 mm, Breite: 122,3 mm, Polzahl: 20, Farbe: blau

---

Steckbrücke - FBS 50-6 BU - 3032211



Steckbrücke, Rastermaß: 6,2 mm, Breite: 308,3 mm, Polzahl: 50, Farbe: blau

---

### Tragschiene

Tragschiene gelocht - NS 35/ 7,5 PERF 2000MM - 0801733



Tragschiene gelocht, Standardprofil, Breite: 35 mm, Höhe: 7,5 mm, nach EN 60715: 2001, Material: Stahl, verzinkt, dickschichtpassiviert, Länge: 2000 mm, Farbe: silber

---

Tragschiene ungelocht - NS 35/ 7,5 UNPERF 2000MM - 0801681



Tragschiene ungelocht, Standardprofil, Breite: 35 mm, Höhe: 7,5 mm, nach EN 60715: 2001, Material: Stahl, verzinkt, dickschichtpassiviert, Länge: 2000 mm, Farbe: silberfarben

---

## Messwandler-Trennklemme - PTME 4 - 3212139

### Zubehör

Tragschiene gelocht - NS 35/ 7,5 WH PERF 2000MM - 1204119



Tragschiene gelocht, Standardprofil, Breite: 35 mm, Höhe: 7,5 mm, nach EN 60715: 2001, Material: Stahl, verzinkt, weiß-passiviert, Länge: 2000 mm, Farbe: weiß

---

Tragschiene ungelocht - NS 35/ 7,5 WH UNPERF 2000MM - 1204122



Tragschiene ungelocht, Standardprofil, Breite: 35 mm, Höhe: 7,5 mm, nach EN 60715: 2001, Material: Stahl, verzinkt, weiß-passiviert, Länge: 2000 mm, Farbe: weiß

---

Tragschiene ungelocht - NS 35/ 7,5 AL UNPERF 2000MM - 0801704

Tragschiene ungelocht, Standardprofil, Breite: 35 mm, Höhe: 7,5 mm, nach EN 60715: 2001, Material: Aluminium, unbeschichtet, Länge: 2000 mm, Farbe: silberfarben

---

Tragschiene gelocht - NS 35/ 7,5 ZN PERF 2000MM - 1206421



Tragschiene gelocht, Standardprofil, Breite: 35 mm, Höhe: 7,5 mm, nach EN 60715: 2001, Material: Stahl, verzinkt, Länge: 2000 mm, Farbe: silberfarben

---

Tragschiene ungelocht - NS 35/ 7,5 ZN UNPERF 2000MM - 1206434



Tragschiene ungelocht, Standardprofil, Breite: 35 mm, Höhe: 7,5 mm, nach EN 60715: 2001, Material: Stahl, verzinkt, Länge: 2000 mm, Farbe: silberfarben

---

Tragschiene ungelocht - NS 35/ 7,5 CU UNPERF 2000MM - 0801762



Tragschiene ungelocht, Standardprofil, Breite: 35 mm, Höhe: 7,5 mm, nach EN 60715: 2001, Material: Kupfer, unbeschichtet, Länge: 2000 mm, Farbe: kupferfarben

---

## Messwandler-Trennklemme - PTME 4 - 3212139

### Zubehör

Endkappe - NS 35/ 7,5 CAP - 1206560

Tragschienenabschlussstück, für Tragschiene NS 35/7,5



---

Tragschiene gelocht - NS 35/15 PERF 2000MM - 1201730



Tragschiene gelocht, Standardprofil, Breite: 35 mm, Höhe: 15 mm, ähnlich EN 60715: 2001, Material: Stahl, verzinkt, dickschichtpassiviert, Länge: 2000 mm, Farbe: silberfarben

---

Tragschiene ungelocht - NS 35/15 UNPERF 2000MM - 1201714



Tragschiene ungelocht, Standardprofil, Breite: 35 mm, Höhe: 15 mm, ähnlich EN 60715: 2001, Material: Stahl, verzinkt, dickschichtpassiviert, Länge: 2000 mm, Farbe: silberfarben

---

Tragschiene gelocht - NS 35/15 WH PERF 2000MM - 0806602



Tragschiene gelocht, Standardprofil, Breite: 35 mm, Höhe: 15 mm, ähnlich EN 60715: 2001, Material: Stahl, verzinkt, weiß-passiviert, Länge: 2000 mm, Farbe: weiß

---

Tragschiene ungelocht - NS 35/15 WH UNPERF 2000MM - 1204135



Tragschiene ungelocht, Standardprofil, Breite: 35 mm, Höhe: 15 mm, ähnlich EN 60715: 2001, Material: Stahl, verzinkt, weiß-passiviert, Länge: 2000 mm, Farbe: weiß

## Messwandler-Trennklemme - PTME 4 - 3212139

### Zubehör

Tragschiene ungelocht - NS 35/15 AL UNPERF 2000MM - 1201756



Tragschiene ungelocht, Standardprofil, Breite: 35 mm, Höhe: 15 mm, ähnlich EN 60715: 2001, Material: Aluminium, unbeschichtet, Länge: 2000 mm, Farbe: silberfarben

Tragschiene gelocht - NS 35/15 ZN PERF 2000MM - 1206599



Tragschiene gelocht, Standardprofil, Breite: 35 mm, Höhe: 15 mm, ähnlich EN 60715: 2001, Material: Stahl, verzinkt, Länge: 2000 mm, Farbe: silberfarben

Tragschiene ungelocht - NS 35/15 ZN UNPERF 2000MM - 1206586



Tragschiene ungelocht, Standardprofil, Breite: 35 mm, Höhe: 15 mm, ähnlich EN 60715: 2001, Material: Stahl, verzinkt, Länge: 2000 mm, Farbe: silberfarben

Tragschiene ungelocht - NS 35/15 CU UNPERF 2000MM - 1201895



Tragschiene ungelocht, Standardprofil, Breite: 35 mm, Höhe: 15 mm, ähnlich EN 60715: 2001, Material: Kupfer, unbeschichtet, Länge: 2000 mm, Farbe: kupferfarben

Endkappe - NS 35/15 CAP - 1206573



Tragschienenabschlussstück, für Tragschiene NS 35/15

## Messwandler-Trennklemme - PTME 4 - 3212139

### Zubehör

Tragschiene ungelocht - NS 35/15-2,3 UNPERF 2000MM - 1201798



Tragschiene ungelocht, Standardprofil 2,3 mm, Breite: 35 mm, Höhe: 15 mm, nach EN 60715: 2001, Material: Stahl, verzinkt, dickschichtpassiviert, Länge: 2000 mm, Farbe: silberfarben

---

### Trennplatte

Trennplatte - TS-UK 6-T - 3072820



Trennplatte, Länge: 66,5 mm, Breite: 1 mm, Höhe: 62,5 mm, Farbe: grau