

Leistungsschalter Baugröße S0 für den Motorschutz, CLASS 10 A-Auslöser 27...32 A N-Auslöser 400 A Schraubanschluss Standardschaltvermögen



| | |
|-------------------------|-------------------|
| Produkt-Markename | SIRIUS |
| Produkt-Bezeichnung | Leistungsschalter |
| Ausführung des Produkts | für Motorschutz |
| Produkttyp-Bezeichnung | 3RV2 |

| Allgemeine technische Daten | |
|--|---------|
| Baugröße des Leistungsschalters | S0 |
| Baugröße des Schützes kombinierbar firmenspezifisch | S00, S0 |
| Produktweiterung | |
| • Hilfsschalter | Ja |
| Verlustleistung [W] gesamt typisch | 11 W |
| Stoßspannungsfestigkeit Bemessungswert | 6 kV |
| maximal zulässige Spannung für sichere Trennung | |
| • in Netzen mit nicht geerdetem Sternpunkt zwischen Haupt- und Hilfsstromkreis | 400 V |
| • in Netzen mit geerdetem Sternpunkt zwischen Haupt- und Hilfsstromkreis | 400 V |
| Schutzart IP | |
| • frontseitig | IP20 |

| | |
|---|-------------------|
| • der Anschlussklemme | IP20 |
| Schockfestigkeit | |
| • gemäß IEC 60068-2-27 | 25g / 11 ms |
| mechanische Lebensdauer (Schaltspiele) | |
| • der Hauptkontakte typisch | 100 000 |
| • der Hilfskontakte typisch | 100 000 |
| elektrische Lebensdauer (Schaltspiele) | |
| • typisch | 100 000 |
| Zündschutzart gemäß ATEX Produkt-Richtlinie 2014/34/EU | Ex II (2) GD |
| Eignungsnachweis gemäß ATEX Produkt-Richtlinie 2014/34/EU | DMT 02 ATEX F 001 |
| Berührungsschutz gegen elektrischen Schlag | fingersicher |
| Referenzkennzeichen gemäß IEC 81346-2:2009 | Q |

Umgebungsbedingungen

| | |
|--|----------------|
| Aufstellungshöhe bei Höhe über NN | |
| • maximal | 2 000 m |
| Temperaturkompensation | -20 ... +60 °C |
| relative Luftfeuchte während Betrieb | 10 ... 95 % |

Hauptstromkreis

| | |
|---|--------------|
| Polzahl für Hauptstromkreis | 3 |
| einstellbarer Ansprechwert Strom des stromabhängigen Überlastauslösers | 27 ... 32 A |
| Betriebsspannung | |
| • Bemessungswert | 690 V |
| • bei AC-3 Bemessungswert maximal | 690 V |
| Betriebsfrequenz Bemessungswert | 50 ... 60 Hz |
| Betriebsstrom Bemessungswert | 32 A |
| Betriebsstrom | |
| • bei AC-3 | |
| — bei 400 V Bemessungswert | 32 A |
| Betriebsleistung | |
| • bei AC-3 | |
| — bei 230 V Bemessungswert | 7 500 W |
| — bei 400 V Bemessungswert | 15 000 W |
| — bei 500 V Bemessungswert | 18 500 W |
| — bei 690 V Bemessungswert | 30 000 W |
| Schalhäufigkeit | |
| • bei AC-3 maximal | 15 1/h |

Hilfsstromkreis

| | |
|---|---|
| Anzahl der Öffner für Hilfskontakte | 0 |
| Anzahl der Schließer für Hilfskontakte | 0 |

| | |
|---|--------------------------|
| Anzahl der Wechsler | |
| <ul style="list-style-type: none"> • für Hilfskontakte | 0 |
| Schutz-/ Überwachungsfunktion | |
| Produktfunktion | |
| <ul style="list-style-type: none"> • Erdschlusserkennung | Nein |
| <ul style="list-style-type: none"> • Phasenausfallerkennung | Ja |
| Auslöseklasse | CLASS 10 |
| Ausführung des Überlastauslösers | thermisch |
| Ausschaltvermögen Betriebskurzschlussstrom (Ics) bei AC | |
| <ul style="list-style-type: none"> • bei 240 V Bemessungswert | 100 kA |
| <ul style="list-style-type: none"> • bei 400 V Bemessungswert | 25 kA |
| <ul style="list-style-type: none"> • bei 500 V Bemessungswert | 5 kA |
| <ul style="list-style-type: none"> • bei 690 V Bemessungswert | 2 kA |
| Ausschaltvermögen Grenzkurzschlussstrom (Icu) | |
| <ul style="list-style-type: none"> • bei AC bei 240 V Bemessungswert | 100 kA |
| <ul style="list-style-type: none"> • bei AC bei 400 V Bemessungswert | 55 kA |
| <ul style="list-style-type: none"> • bei AC bei 500 V Bemessungswert | 10 kA |
| <ul style="list-style-type: none"> • bei AC bei 690 V Bemessungswert | 4 kA |
| Ausschaltvermögen Kurzschlussstrom (Icn) | |
| <ul style="list-style-type: none"> • bei 1 Strombahn bei DC bei 150 V Bemessungswert | 10 kA |
| <ul style="list-style-type: none"> • bei 2 Strombahnen in Reihe bei DC bei 300 V Bemessungswert | 10 kA |
| <ul style="list-style-type: none"> • bei 3 Strombahnen in Reihe bei DC bei 450 V Bemessungswert | 10 kA |
| Ansprechwert Strom | |
| <ul style="list-style-type: none"> • des unverzögerten Kurzschlussauslösers | 400 A |
| UL/CSA Bemessungsdaten | |
| Volllaststrom (FLA) für 3-phasigen Drehstrommotor | |
| <ul style="list-style-type: none"> • bei 480 V Bemessungswert | 32 A |
| <ul style="list-style-type: none"> • bei 600 V Bemessungswert | 32 A |
| abgegebene mechanische Leistung [hp] | |
| <ul style="list-style-type: none"> • für 1-phasigen Drehstrommotor <ul style="list-style-type: none"> — bei 110/120 V Bemessungswert — bei 230 V Bemessungswert | 2 hp 5 hp |
| <ul style="list-style-type: none"> • für 3-phasigen Drehstrommotor <ul style="list-style-type: none"> — bei 200/208 V Bemessungswert — bei 220/230 V Bemessungswert — bei 460/480 V Bemessungswert | 7,5 hp 10 hp 20 hp |
| Kurzschluss-Schutz | |

| | |
|---|--|
| Produktfunktion Kurzschluss-Schutz | Ja |
| Ausführung des Kurzschlussauslösers | magnetisch |
| Ausführung des Sicherungseinsatzes bei IT-Netz für Kurzschlusschutz des Hauptstromkreises | |
| <ul style="list-style-type: none"> • bei 400 V • bei 500 V • bei 690 V | <ul style="list-style-type: none"> gL/gG 63 A gL/gG 63 A gL/gG 63 A |

Einbau/ Befestigung/ Abmessungen

| | |
|---|--|
| Einbaulage | beliebig |
| Befestigungsart | Schraub- und Schnappbefestigung auf Hutschiene 35 mm nach DIN EN 60715 |
| Höhe | 97 mm |
| Breite | 45 mm |
| Tiefe | 97 mm |
| einzuhaltender Abstand | |
| <ul style="list-style-type: none"> • bei Reihenmontage <ul style="list-style-type: none"> — vorwärts — rückwärts — aufwärts — abwärts — seitwärts • zu geerdeten Teilen <ul style="list-style-type: none"> — vorwärts — rückwärts — aufwärts — seitwärts — abwärts • zu spannungsführenden Teilen <ul style="list-style-type: none"> — vorwärts — rückwärts — aufwärts — abwärts — seitwärts | <ul style="list-style-type: none"> 0 mm 0 mm 50 mm 50 mm 0 mm 0 mm 0 mm 50 mm 30 mm 50 mm 0 mm 0 mm 50 mm 50 mm 30 mm |

Anschlüsse/Klemmen

| | |
|---|------------------|
| Produktfunktion | |
| <ul style="list-style-type: none"> • abnehmbare Klemme für Hilfs- und Steuerstromkreis | Nein |
| Ausführung des elektrischen Anschlusses | |
| <ul style="list-style-type: none"> • für Hauptstromkreis | Schraubanschluss |
| Anordnung des elektrischen Anschlusses für Hauptstromkreis | oben und unten |
| Art der anschließbaren Leiterquerschnitte | |

| | |
|--|---|
| <ul style="list-style-type: none"> • für Hauptkontakte <ul style="list-style-type: none"> — eindrätig oder mehrdrätig — feindrätig mit Aderendbearbeitung • bei AWG-Leitungen für Hauptkontakte | <p>2x (1 ... 2,5 mm²), 2x (2,5 ... 10 mm²)</p> <p>2x (1 ... 2,5 mm²), 2x (2,5 ... 6 mm²), 1x 10 mm²</p> <p>2x (16 ... 12), 2x (14 ... 8)</p> |
| Anzugsdrehmoment | |
| <ul style="list-style-type: none"> • für Hauptkontakte bei Schraubanschluss | 2 ... 2,5 N·m |
| Ausführung des Schraubendreherchaftes | Durchmesser 5 ... 6 mm |
| Größe der Schraubendreher Spitze | Pozidriv Gr. 2 |
| Ausführung des Gewindes der Anschlussschraube | |
| <ul style="list-style-type: none"> • für Hauptkontakte | M4 |

Sicherheitsrelevante Kenngrößen

| | |
|---|--------|
| B10-Wert | |
| <ul style="list-style-type: none"> • bei hoher Anforderungsrate gemäß SN 31920 | 5 000 |
| Anteil gefahrbringender Ausfälle | |
| <ul style="list-style-type: none"> • bei niedriger Anforderungsrate gemäß SN 31920 | 50 % |
| <ul style="list-style-type: none"> • bei hoher Anforderungsrate gemäß SN 31920 | 50 % |
| Ausfallrate [FIT] | |
| <ul style="list-style-type: none"> • bei niedriger Anforderungsrate gemäß SN 31920 | 50 FIT |
| T1-Wert für Proof-Test Intervall oder Gebrauchsdauer gemäß IEC 61508 | 10 y |
| Ausführung der Anzeige | |
| <ul style="list-style-type: none"> • für Schaltzustand | Knebel |

Approbationen/Zertifikate

| | |
|-----------------------------|-----------------|
| allgemeine Produktzulassung | Explosionschutz |
|-----------------------------|-----------------|



[KC](#)



| | | | |
|-----------------|-----------------------|---------------------|--------------------|
| Explosionschutz | Konformitätserklärung | Prüfbescheinigungen | Marine / Schiffbau |
|-----------------|-----------------------|---------------------|--------------------|



[Sonstige](#)

[spezielle Prüfbescheinigungen](#)

[Typprüfbescheinigung/Werkzeugnis](#)



| |
|--------------------|
| Marine / Schiffbau |
|--------------------|



| | |
|----------|---------|
| Sonstige | Railway |
|----------|---------|

[Bestätigungen](#)



[Schwingen / Schocken](#)

| |
|-----------------------|
| Weitere Informationen |
|-----------------------|

Information- and Downloadcenter (Kataloge, Broschüren,...)

<http://www.siemens.de/industrial-controls/catalogs>

Industry Mall (Online-Bestellsystem)

<https://mall.industry.siemens.com/mall/de/de/Catalog/product?mlfb=3RV2021-4EA10>

CAX-Online-Generator

<http://support.automation.siemens.com/WW/CAXorder/default.aspx?lang=de&mlfb=3RV2021-4EA10>

Service&Support (Handbücher, Betriebsanleitungen, Zertifikate, Kennlinien, FAQs,...)

<https://support.industry.siemens.com/cs/ww/de/ps/3RV2021-4EA10>

Bilddatenbank (Produktfotos, 2D-Maßzeichnungen, 3D-Modelle, Geräteschaltpläne, EPLAN Makros, ...)

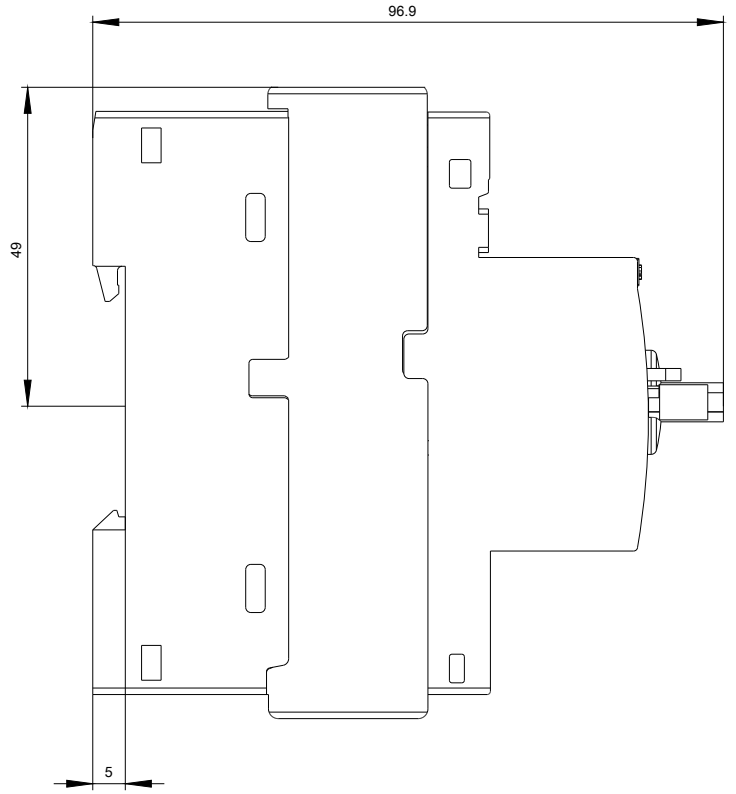
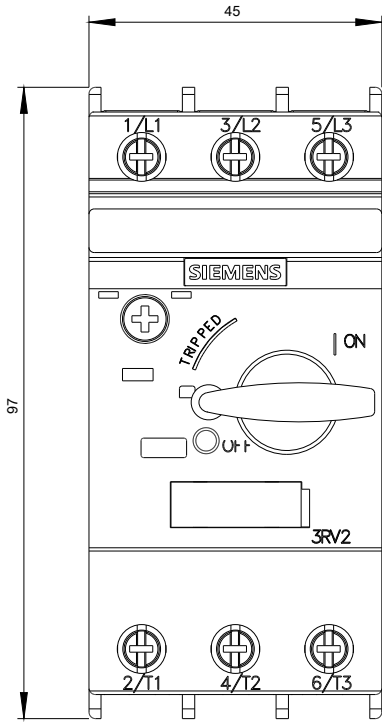
http://www.automation.siemens.com/bilddb/cax_de.aspx?mlfb=3RV2021-4EA10&lang=de

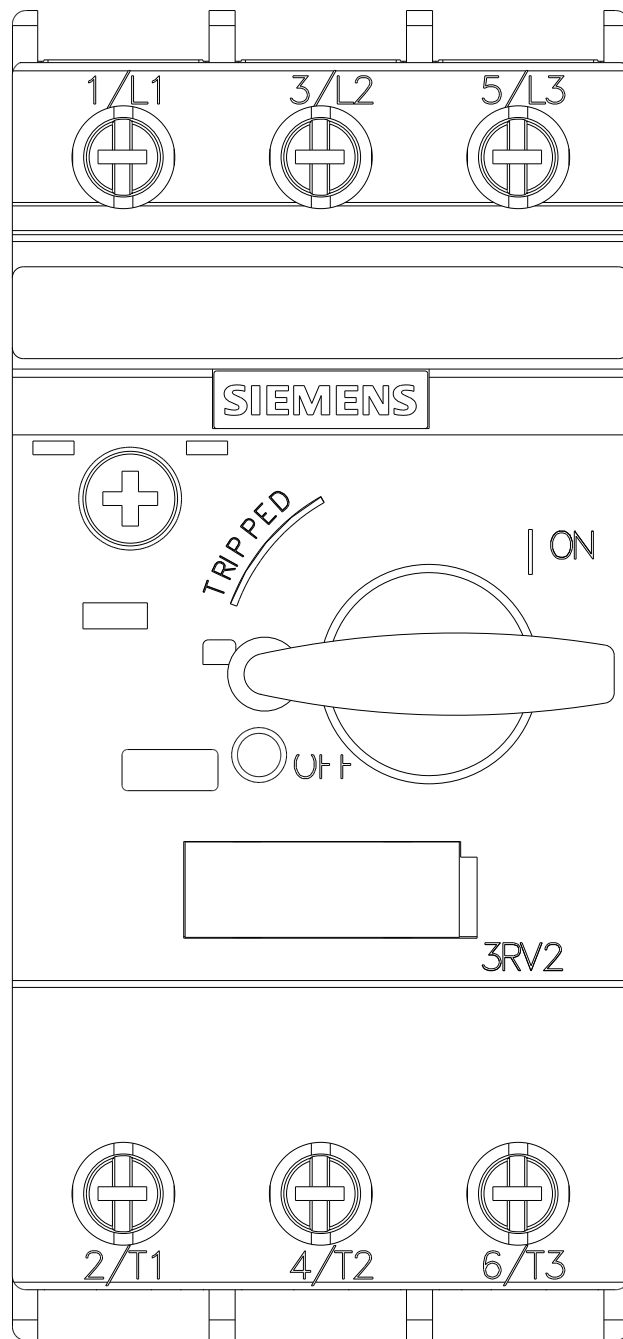
Kennlinien: Auslöseverhalten, I²t, Durchlassstrom

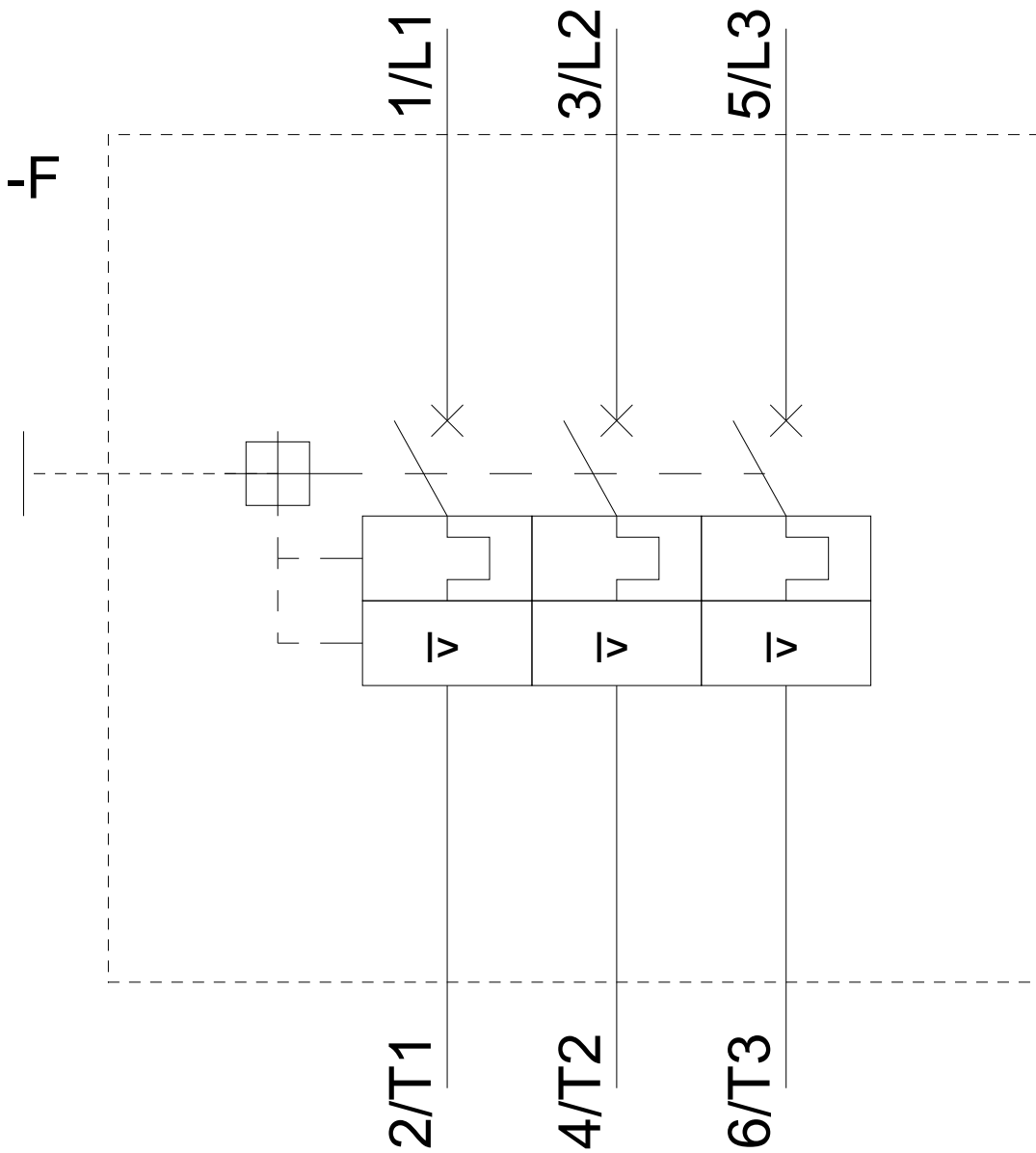
<https://support.industry.siemens.com/cs/ww/de/ps/3RV2021-4EA10/char>

Weitere Kennlinien (z. B. Elektrische Lebensdauer, Schalthäufigkeit)

<http://www.automation.siemens.com/bilddb/index.aspx?view=Search&mlfb=3RV2021-4EA10&objecttype=14&gridview=view1>







letzte Änderung:

07.06.2019