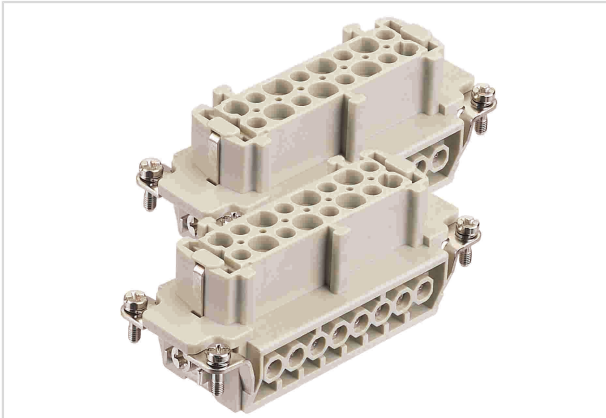


## Han 16E F insert screw (17-32)



Das Bild dient lediglich illustrativen Zwecken. Bitte beachten Sie die Produktbeschreibung.

|                    |   |
|--------------------|---|
| Artikelnummer      | 09 33 016 2711  |
| Beschreibung       | Han 16E F insert screw (17-32)  |
| HARTING eCatalogue | <a href="https://b2b.harting.com/09330162711">https://b2b.harting.com/09330162711</a> |

### Bezeichnung

|              |                           |
|--------------|---------------------------|
| Kategorie    | Einsätze                  |
| Baureihe     | Han E <sup>®</sup>        |
| Beschreibung | weiterführende Bedruckung |

### Ausführung

|                      |   |
|----------------------|---|
| Anschlussart         | Schraubanschluss  |
| Geschlecht           | Buchse  |
| Baugröße             | 32 B  |
| mit Drahtschutz      | ja  |
| Kontaktanzahl        | 32  |
| PE-Kontakt           | ja  |
| Kontaktkennzeichnung | 17 ... 32   |
| Hinweise             | Zur Komplettbestückung sind zwei Einsätze erforderlich! |

### Technische Kennwerte

|                             |                              |
|-----------------------------|------------------------------|
| Leiterquerschnitt           | 0,75 ... 2,5 mm <sup>2</sup> |
| Leiterquerschnitt           | AWG 18 ... AWG 14            |
| Bemessungsstrom             | 16 A                         |
| Bemessungsspannung          | 500 V                        |
| Bemessungsstoßspannung      | 6 kV                         |
| Verschmutzungsgrad          | 3                            |
| Bemessungsspannung nach UL  | 600 V                        |
| Bemessungsspannung nach CSA | 600 V                        |



## Technische Kennwerte

|                      |                          |
|----------------------|--------------------------|
| Isolationswiderstand | $>10^{10} \Omega$        |
| Durchgangswiderstand | $\leq 1 \text{ m}\Omega$ |
| Abisolierlänge       | 7,5 mm                   |
| Anzugsdrehmoment     | 0,5 Nm                   |
| Grenztemperatur      | -40 ... +125 °C          |
| Steckzyklen          | $\geq 500$               |

## Materialeigenschaften

|  |   |
|--|---|
| Werkstoff Einsatz                      | Polycarbonat (PC)   |
| Farbe Einsatz                          | RAL 7032 (kieselgrau)   |
| Werkstoff Kontakte                     | Kupferlegierung   |
| Kontaktoberfläche                      | versilbert  |
| Materialbrennbarkeitsklasse nach UL 94 | V-0   |
| RoHS                                   | konform mit Ausnahme  |
| RoHS-Ausnahmen                         | 6c.: Kupferlegierung mit einem Massenanteil von bis zu 4 % Blei |
| ELV Status                             | konform mit Ausnahme  |
| China RoHS                             | 50  |
| REACH Annex XVII Stoffe                | nicht enthalten   |
| REACH ANNEX XIV Stoffe                 | nicht enthalten   |
| REACH SVHC Stoffe                      | ja  |
| REACH SVHC Stoffe                      | Blei  |
| ECHA SCIP Nummer                       | 5dbb3851-b94e-4e88-97a1-571845975242                            |
| California Proposition 65 Stoffe       | ja  |
| California Proposition 65 Stoffe       | Nickel<br>Blei  |

## Normen und Zulassungen

|             |   |
|-------------|---|
| Normen      | EN 60664-1<br>IEC 61984   |
| Zulassungen | DNV GL  |
| UL / CSA    | UL 1977 ECBT2.E235076<br>UL 2237 PVVA2.E318390<br>CSA-C22.2 No. 182.3 PVVA8.E318390 |



Pushing Performance

## Kaufmännische Daten

|                             |   |
|-----------------------------|---|
| Packungsgröße               | 1   |
| Nettogewicht                | 91,5 g  |
| Ursprungsland               | Deutschland   |
| europäische Zolltarifnummer | 85366990  |
| eCl@ss                      | 27440205 Kontakteinsatz für Industriesteckverbinder |