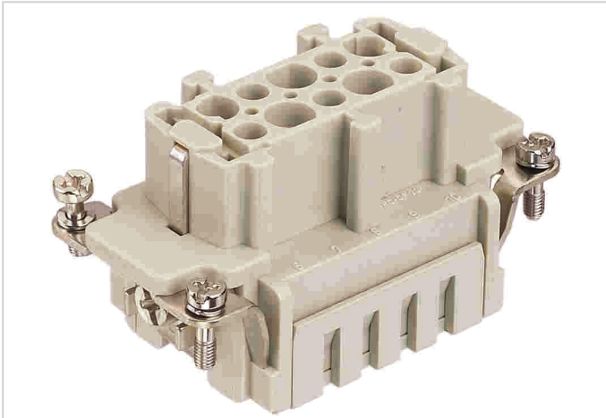


## Han 10 ES-F insert



Das Bild dient lediglich illustrativen Zwecken. Bitte beachten Sie die Produktbeschreibung.

Artikelnummer	09 33 010 2716
Beschreibung	Han 10 ES-F insert
HARTING eCatalogue	<a href="https://b2b.harting.com/09330102716">https://b2b.harting.com/09330102716</a>

### Bezeichnung

Kategorie	Einsätze
Baureihe	Han <sup>®</sup> ES

### Ausführung

Anschlussart	Käfigzugfederanschluss
Geschlecht	Buchse
Baugröße	10 B
Kontaktanzahl	10
PE-Kontakt	ja

### Technische Kennwerte

Leiterquerschnitt	0,14 ... 2,5 mm <sup>2</sup>
Leiterquerschnitt	AWG 26 ... AWG 14
Bemessungsstrom	16 A
Bemessungsspannung	500 V
Bemessungsstoßspannung	6 kV
Verschmutzungsgrad	3
Bemessungsspannung nach UL	600 V
Bemessungsspannung nach CSA	600 V
Isolationswiderstand	>10 <sup>10</sup> Ω
Durchgangswiderstand	≤3 mΩ
Abisolierlänge	7 ... 9 mm
Grenztemperatur	-40 ... +125 °C



## Technische Kennwerte

Steckzyklen	≥500
-------------	------

## Materialeigenschaften

Werkstoff Einsatz	Polycarbonat (PC)
Farbe Einsatz	RAL 7032 (kieselgrau)
Werkstoff Kontakte	Kupferlegierung
Kontaktoberfläche	versilbert
Materialbrennbarkeitsklasse nach UL 94	V-0
RoHS	konform
ELV Status	konform
China RoHS	e
REACH Annex XVII Stoffe	nicht enthalten
REACH ANNEX XIV Stoffe	nicht enthalten
REACH SVHC Stoffe	ja
REACH SVHC Stoffe	Blei Potassium 1,1,2,2,3,3,4,4,4-nonafluorobutane-1-sulphonate
ECHA SCIP Nummer	1e38d35d-d1be-4585-8e03-95faccd739bf
California Proposition 65 Stoffe	ja
California Proposition 65 Stoffe	Nickel Blei

## Normen und Zulassungen

Normen	EN 60664-1 IEC 61984
Zulassungen	DNV GL
UL / CSA	UL 1977 ECBT2.E235076 UL 2237 PVVA2.E318390 CSA-C22.2 No. 182.3 PVVA8.E318390

## Kaufmännische Daten

Packungsgröße	1
Nettogewicht	67,4 g
Ursprungsland	Deutschland
europäische Zolltarifnummer	85366990
eCl@ss	27440205 Kontakteinsatz für Industriesteckverbinder