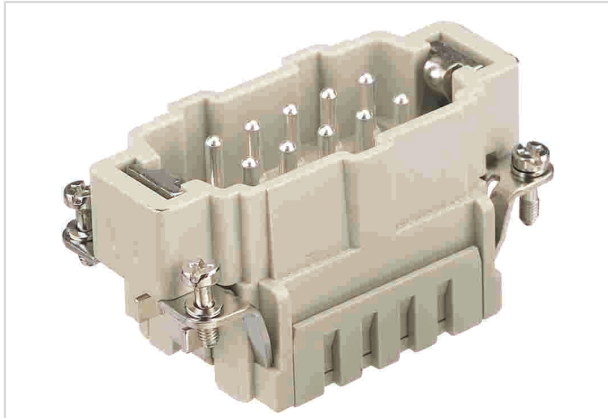


Han ES 10 POS. M INSERT



Das Bild dient lediglich illustrativen Zwecken. Bitte beachten Sie die Produktbeschreibung.

Artikelnummer	09 33 010 2616
Beschreibung	Han ES 10 POS. M INSERT
HARTING eCatalogue	https://b2b.harting.com/09330102616

Bezeichnung

Kategorie	Einsätze
Baureihe	Han [®] ES

Ausführung

Anschlussart	Käfigzugfederanschluss
Geschlecht	Stift
Baugröße	10 B
Kontaktanzahl	10
PE-Kontakt	ja

Technische Kennwerte

Leiterquerschnitt	0,14 ... 2,5 mm ²
Leiterquerschnitt	AWG 26 ... AWG 14
Bemessungsstrom	16 A
Bemessungsspannung	500 V
Bemessungsstoßspannung	6 kV
Verschmutzungsgrad	3
Bemessungsspannung nach UL	600 V
Bemessungsspannung nach CSA	600 V
Isolationswiderstand	>10 ¹⁰ Ω
Durchgangswiderstand	≤3 mΩ
Abisolierlänge	7 ... 9 mm
Grenztemperatur	-40 ... +125 °C



Pushing Performance

Technische Kennwerte

Steckzyklen	≥500
-------------	------

Materialeigenschaften

Werkstoff Einsatz	Polycarbonat (PC)
Farbe Einsatz	RAL 7032 (kieselgrau)
Werkstoff Kontakte	Kupferlegierung
Kontaktoberfläche	versilbert
Materialbrennbarkeitsklasse nach UL 94	V-0
RoHS	konform mit Ausnahme
RoHS-Ausnahmen	6c.: Kupferlegierung mit einem Massenanteil von bis zu 4 % Blei
ELV Status	konform mit Ausnahme
China RoHS	50
REACH Annex XVII Stoffe	nicht enthalten
REACH ANNEX XIV Stoffe	nicht enthalten
REACH SVHC Stoffe	ja
REACH SVHC Stoffe	Blei Potassium 1,1,2,2,3,3,4,4,4-nonafluorobutane-1-sulphonate
ECHA SCIP Nummer	1e38d35d-d1be-4585-8e03-95faccd739bf
California Proposition 65 Stoffe	ja
California Proposition 65 Stoffe	Blei

Normen und Zulassungen

Normen	EN 60664-1 IEC 61984
Zulassungen	DNV GL
UL / CSA	UL 1977 ECBT2.E235076 UL 2237 PVVA2.E318390 CSA-C22.2 No. 182.3 PVVA8.E318390

Kaufmännische Daten

Packungsgröße	1
Nettogewicht	1 g
Ursprungsland	Deutschland
europäische Zolltarifnummer	85366990



Pushing Performance

Kaufmännische Daten

eCl@ss

27440205 Kontakteinsatz für Industriesteckverbinder