

DATENBLATT

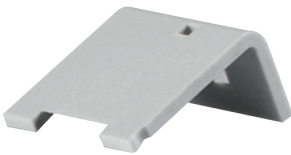
RH-KA

für DFS, DHS und RH

Artikelnummer 09981069



[Internetlink](#)



Funktion

Klemmenabdeckungen für Verteilereinbaugeräte ermöglichen die Realisierung eines zusätzlichen Berührschutzes. Spannungsführende Klemmen können mit ihnen bedeckt werden und verringern somit die Gefahr des Stromschlags, z. B. bei der Arbeit an Verteilern. Die Abdeckungen sind speziell für das jeweilige Gerät ausgelegt. Diese Klemmenabdeckungen bieten den Berührschutz bei spannungsführenden Klemmen von zwei- bzw. vierpoligen Ausführungen von Hauptschaltern der Baureihe RH. Durch entsprechende Aussparungen sind sie zudem plombierbar.

Eigenschaften

Erhöhung des Berührschutzes, einfache Handhabung, Kunststoff als Basismaterial

Montageart

Aufstecken auf Klemme

Einsatzgebiete

Klemmenabdeckungen können in allen Verteilern genutzt werden, in denen die entsprechenden Schaltgeräte zum Einsatz kommen, z. B. in Privat- und Zweckgebäuden sowie Industrieanlagen.

Technische Daten

technische Daten	RH-KA
Baureihe	RH-KA
Ausführung Zubehör	Schutzkappe
Gehäuseform	rechteckig
	allgemeine Daten
Montageart	Geräteanbau
Gehäusematerial	Thermoplast
Breite	17 mm
Höhe	19 mm
Tiefe	10,5 mm

Maße



Maßzeichnung Gruppenansicht