

## Ringkabelschuh - C-RCI 10/M10 - 3240222

Bitte beachten Sie, dass die hier angegebenen Daten dem Online-Katalog entnommen sind. Die vollständigen Informationen und Daten entnehmen Sie bitte der Anwenderdokumentation. Es gelten die Allgemeinen Nutzungsbedingungen für Internet-Downloads.  
(<http://phoenixcontact.de/download>)




Ringkabelschuh, rot, 10 mm<sup>2</sup>, M10

### Artikeleigenschaften

- Die isolierten Ringkabelschuhe mit Kunststoffhülse sind hartgelötet und mit dem 'EASY ENTRY' System ausgestattet
- Die Hülsen laufen konisch zu und ermöglichen so ein einfaches und korrektes Einführen des Leiters

### Kaufmännische Daten

Verpackungseinheit	50 STK
GTIN	 4 046356 452120
GTIN	4046356452120
Gewicht pro Stück (exklusive Verpackung)	3,865 g
Gewicht pro Stück (inklusive Verpackung)	4,241 g
Zolltarifnummer	85369010
Herkunftsland	Taiwan
Verkaufsschlüssel	B1 - Markierung Montage

### Technische Daten

#### Maße

Länge (b)	37,3 mm
Breite (a)	18 mm
Abisolierlänge maximal	11 mm
Länge Isolierstoffhülse (c)	16 mm
Innenmaß Isolierkragen (d)	7,5 mm
Abstand Mitte-Isolierstoffhülse (e)	13,8 mm
Innendurchmesser (f)	10,5 mm
Materialstärke (g)	1,1 mm

### Umgebungsbedingungen

# Ringkabelschuh - C-RCI 10/M10 - 3240222

## Technische Daten

### Umgebungsbedingungen

Umgebungstemperatur (Betrieb)	-20 °C ... 105 °C
Umgebungstemperatur (Montage)	-20 °C ... 100 °C
optimale Umgebungstemperatur (Lagerung/Transport)	20 °C 50 % Luftfeuchtigkeit (RH), Lagerung in der geschlossenen Originalverpackung. Vermeidung direkter Sonneneinstrahlung und Wärmezufuhr.
Kurzzeittemperatur	100 °C

### Allgemein

Farbe	rot
Abisolierlänge	11 mm
Inhaltsstoffe	halogenfrei
Brennbarkeitsklasse nach UL 94	V2
Material	Kupfer
Isolierstoff	PA
Beschichtung	verzinkt

### Normen und Bestimmungen

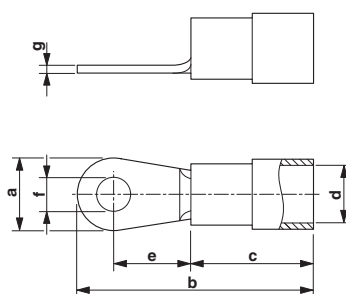
Brennbarkeitsklasse nach UL 94	V2
Design nach Norm	JIS, UL, CSA

### Environmental Product Compliance

China RoHS	Zeitraum für bestimmungsgemäße Verwendung: unbegrenzt = EFUP-e
	Keine Gefahrstoffe über den Grenzwerten

## Zeichnungen

Maßzeichnung



## Klassifikationen

### eCl@ss

eCl@ss 4.0	27060701
eCl@ss 4.1	27060701
eCl@ss 5.0	27400201
eCl@ss 5.1	27400201
eCl@ss 6.0	27400201

# Ringkabelschuh - C-RCI 10/M10 - 3240222

## Klassifikationen

### eCl@ss

eCl@ss 7.0	27400201
eCl@ss 8.0	27400204
eCl@ss 9.0	27400204

### ETIM

ETIM 2.0	EC000005
ETIM 3.0	EC000005
ETIM 4.0	EC001052
ETIM 5.0	EC001052
ETIM 6.0	EC001052

### UNSPSC

UNSPSC 6.01	27113201
UNSPSC 7.0901	27121703
UNSPSC 11	27121703
UNSPSC 12.01	27121703
UNSPSC 13.2	27121707

## Approbationen

### Approbationen

---

Approbationen


EAC

---

Ex Approbationen

---

### Approbationsdetails

EAC		EAC-Zulassung
-----	---	---------------

---