

## Ringkabelschuh - C-RC 25/M6 DIN - 3240100

Bitte beachten Sie, dass die hier angegebenen Daten dem Online-Katalog entnommen sind. Die vollständigen Informationen und Daten entnehmen Sie bitte der Anwenderdokumentation. Es gelten die Allgemeinen Nutzungsbedingungen für Internet-Downloads.  
(<http://phoenixcontact.de/download>)



Ringkabelschuh, unisoliert, 25 mm<sup>2</sup>, M6

### Artikeleigenschaften

- ✓ Zur optimalen Verdringung stehen Ihnen die CRIMPFOX-RC... Werkzeuge aus unserem CRIMPFOX Quetschzangen-Programm zur Verfügung
- ✓ Die hartgelötete Presszone ermöglicht höchste Leiterauszugswerte
- ✓ Die Ringkabelschuhe ohne Kunststoffhülse bestehen aus hochwertigem Elektrolytkupfer mit galvanischer Verzinnung für einen maximalen Korrosionsschutz

### Kaufmännische Daten

Verpackungseinheit	100 STK
GTIN	 4 046356 453172
GTIN	4046356453172
Gewicht pro Stück (exklusive Verpackung)	7,250 g
Gewicht pro Stück (inklusive Verpackung)	7,250 g
Zolltarifnummer	85369010
Herkunftsland	China
Verkaufsschlüssel	B1 - Markierung Montage

### Technische Daten

#### Maße

Länge (b)	31 mm
Breite (a)	12 mm
Abisolierlänge maximal	14 mm
Länge Isolierstoffhülse (c)	11 mm
Innenmaß Isolierkragen (d)	7,5 mm
Abstand Mitte-Isolierstoffhülse (e)	14 mm
Innendurchmesser (f)	6,5 mm
Materialstärke (g)	1,5 mm

# Ringkabelschuh - C-RC 25/M6 DIN - 3240100

## Technische Daten

### Umgebungsbedingungen

Umgebungstemperatur (Betrieb)	110 °C
-------------------------------	--------

### Allgemein

Farbe	silberfarben
Abisolierlänge	14 mm
Material	Kupfer
Beschichtung	verzinkt

### Normen und Bestimmungen

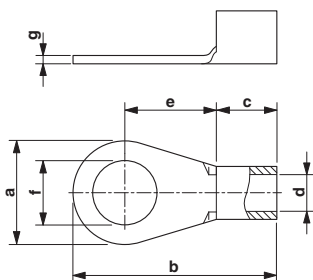
Design nach Norm	DIN 46234
------------------	-----------

### Environmental Product Compliance

China RoHS	Zeitraum für bestimmungsgemäße Verwendung: unbegrenzt = EFUP-e
	Keine Gefahrstoffe über den Grenzwerten

## Zeichnungen

Maßzeichnung



## Klassifikationen

### eCl@ss

eCl@ss 4.0	27060701
eCl@ss 4.1	27060701
eCl@ss 5.0	27400201
eCl@ss 5.1	27400201
eCl@ss 6.0	27400201
eCl@ss 7.0	27400201
eCl@ss 8.0	27400204
eCl@ss 9.0	27400203

### ETIM

ETIM 2.0	EC000005
ETIM 3.0	EC000005
ETIM 4.0	EC001052

# Ringkabelschuh - C-RC 25/M6 DIN - 3240100

## Klassifikationen

### ETIM

ETIM 5.0	EC001052
----------	----------

### UNSPSC

UNSPSC 6.01	30211923
UNSPSC 7.0901	27121703
UNSPSC 11	27121703
UNSPSC 12.01	27121703
UNSPSC 13.2	27121707

## Approbationen

### Approbationen

---

#### Approbationen


EAC / EAC

---

#### Ex Approbationen

---

## Approbationsdetails

EAC		7500651.22.01.00246
-----	---	---------------------

EAC		EAC-Zulassung
-----	---	---------------

---