

## Stiftleiste - PST 1,3/14-5,0 - 1933309

Bitte beachten Sie, dass die hier angegebenen Daten dem Online-Katalog entnommen sind. Die vollständigen Informationen und Daten entnehmen Sie bitte der Anwenderdokumentation. Es gelten die Allgemeinen Nutzungsbedingungen für Internet-Downloads.  
(<http://phoenixcontact.de/download>)

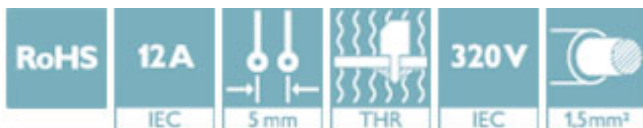
Grundgehäuse, Nennstrom: 12 A, Bemessungsspannung (III/2): 320 V, Polzahl: 14, Rastermaß: 5 mm, Farbe: schwarz, Kontaktoberfläche: Zinn, Montage: THR-Löten. Der maximale Strom richtet sich nach dem verwendeten Stecker. Der niedrigere der beiden Stromwerte für Stecker und Stiftleiste ist maßgebend. Die Stiftleiste ist aus einem hochtemperaturfesten Kunststoff hergestellt und ist somit für den Reflowprozess geeignet.




Abbildung zeigt eine 10-polige Variante des Artikels

### Artikeleigenschaften

- Geeignet für Wellen- und Reflowlötprozesse
- Optimale Stiftgeometrie für alle COMBICON-Pinstrip-Stecker



### Kaufmännische Daten

Verpackungseinheit	50 STK
GTIN	 4 017918 918798
GTIN	4017918918798
Gewicht pro Stück (exklusive Verpackung)	2,303 g
Gewicht pro Stück (inklusive Verpackung)	2,497 g
Zolltarifnummer	85366990
Herkunftsland	Deutschland
Verkaufsschlüssel	E1 - Leiterplattenanschl.

### Technische Daten

#### Maße

Länge [ l ]	2,8 mm
Rastermaß	5 mm
Maß a	65 mm
Breite [ w ]	70 mm
Bauhöhe	9,5 mm
Höhe [ h ]	13 mm
Länge des Lötpins	3,5 mm
Stiftabmessungen	1,3 mm

# Stiflleiste - PST 1,3/14-5,0 - 1933309

## Technische Daten

### Maße

Bohrlochdurchmesser	1,5 mm
---------------------	--------

### Allgemein

Artikelfamilie	PST 1,3/...-V
Isolierstoffgruppe	IIIa
Bemessungsstoßspannung (III/3)	4 kV
Bemessungsstoßspannung (III/2)	4 kV
Bemessungsstoßspannung (II/2)	4 kV
Bemessungsspannung (III/3)	250 V
Bemessungsspannung (III/2)	320 V
Bemessungsspannung (II/2)	400 V
Anschluss gemäß Norm	EN-VDE
Nennstrom $I_N$	12 A (Abhängig von verwendetem Stecker)
Belastungsstrom maximal	12 A (Abhängig von verwendetem Stecker)
Isolierstoff	PA
Brennbarkeitsklasse nach UL 94	V0
Farbe	schwarz
Polzahl	14

### Normen und Bestimmungen

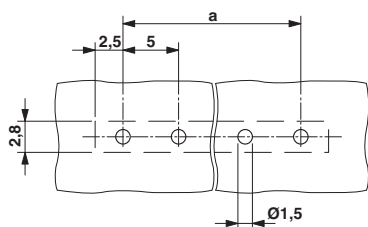
Anschluss gemäß Norm	EN-VDE
	CSA
Brennbarkeitsklasse nach UL 94	V0

### Environmental Product Compliance

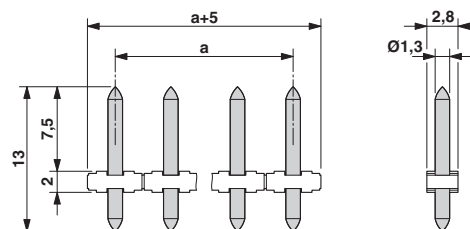
China RoHS	Zeitraum für bestimmungsgemäße Verwendung: unbegrenzt = EFUP-e
	Keine Gefahrstoffe über den Grenzwerten

## Zeichnungen

Bohrplan

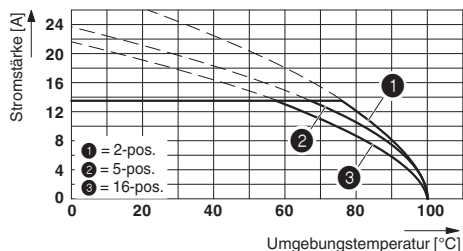


Maßzeichnung

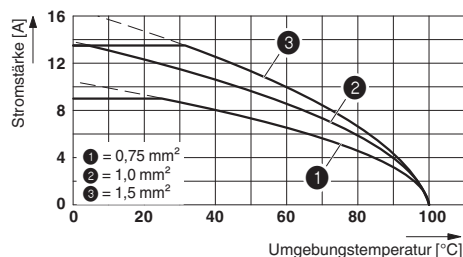


# Stiflleiste - PST 1,3/14-5,0 - 1933309

Diagramm



Diagramm



## Klassifikationen

### eCl@ss

eCl@ss 4.0	272607xx
eCl@ss 4.1	27260701
eCl@ss 5.0	27260701
eCl@ss 5.1	27260701
eCl@ss 6.0	27260704
eCl@ss 7.0	27440402
eCl@ss 8.0	27440402
eCl@ss 9.0	27440402

### ETIM

ETIM 3.0	EC001121
ETIM 4.0	EC002637
ETIM 5.0	EC002637
ETIM 6.0	EC002637

### UNSPSC

UNSPSC 6.01	30211801
UNSPSC 7.0901	39121432
UNSPSC 11	34131203
UNSPSC 12.01	39121432
UNSPSC 13.2	39121409

## Approbationen

### Approbationen

### Approbationen

CSA / UL Recognized / SEV / cUL Recognized / VDE Gutachten mit Fertigungsüberwachung / IECCE CB Scheme / EAC / cULus Recognized

### Ex Approbationen

# Stiffliste - PST 1,3/14-5,0 - 1933309

## Approbationen

### Approbationsdetails

CSA		<a href="http://www.csagroup.org/services-industries/product-listing/">http://www.csagroup.org/services-industries/product-listing/</a>	13631
		B	D
Nennstrom IN		5 A	5 A
Nennspannung UN		300 V	300 V

UL Recognized		<a href="http://database.ul.com/cgi-bin/XYV/template/LISEXT/1FRAME/index.htm">http://database.ul.com/cgi-bin/XYV/template/LISEXT/1FRAME/index.htm</a>	FILE E 60425
		B	D
Nennstrom IN		16 A	10 A
Nennspannung UN		300 V	300 V

SEV		<a href="https://www.electrosuisse.ch/de/meta/shop/produktezertifikate.html">https://www.electrosuisse.ch/de/meta/shop/produktezertifikate.html</a>	IK-3558-M1
Nennstrom IN		10 A	
Nennspannung UN		250 V	

cUL Recognized		<a href="http://database.ul.com/cgi-bin/XYV/template/LISEXT/1FRAME/index.htm">http://database.ul.com/cgi-bin/XYV/template/LISEXT/1FRAME/index.htm</a>	FILE E 60425
		B	D
Nennstrom IN		16 A	10 A
Nennspannung UN		300 V	300 V

VDE Gutachten mit Fertigungsüberwachung		<a href="http://www.vde.com/de/Institut/Online-Service/VDE-gepruefteProdukte/Seiten/Online-Suche.aspx">http://www.vde.com/de/Institut/Online-Service/VDE-gepruefteProdukte/Seiten/Online-Suche.aspx</a>	40040542
Nennstrom IN		10 A	
Nennspannung UN		320 V	

IECEE CB Scheme		<a href="http://www.iecee.org/">http://www.iecee.org/</a>	DE1-58429
Nennstrom IN		10 A	

# Stiflleiste - PST 1,3/14-5,0 - 1933309

## Approbationen

Nennspannung UN	320 V
-----------------	-------

EAC		B.01742
-----	--	---------

cULus Recognized		<a href="http://database.ul.com/cgi-bin/XYV/template/LISEXT/1FRAME/index.htm">http://database.ul.com/cgi-bin/XYV/template/LISEXT/1FRAME/index.htm</a>
------------------	--	---

## Zubehör

### Optionales Zubehör

Steckerteil - PTDA 2,5/14-PH-5,0 - 1725653



Steckerteil, Nennstrom: 14 A, Bemessungsspannung (III/2): 400 V, Polzahl: 14, Rastermaß: 5 mm, Anschlussart: Push-in-Federanschluss, Farbe: grün, Kontaktfläche: Zinn

Leiterplatten-Anschlussklemme - PT 1,5/14-PH-5,0 - 1755703



Steckerteil, Nennstrom: 10 A, Bemessungsspannung (III/2): 400 V, Polzahl: 14, Rastermaß: 5 mm, Anschlussart: Schraubanschluss mit Zughülse, Farbe: grün, Kontaktfläche: Zinn

Leiterplatten-Anschlussklemme - PT 1,5/14-PH-5,0 CLIP - 1755855



Steckerteil, Nennstrom: 10 A, Bemessungsspannung (III/2): 400 V, Polzahl: 14, Rastermaß: 5 mm, Anschlussart: Schraubanschluss mit Zughülse, Farbe: grün, Kontaktfläche: Zinn

Steckerteil - PT 1,5/14-PVH-5,0 - 1934984



Steckerteil, Nennstrom: 12 A, Bemessungsspannung (III/2): 400 V, Polzahl: 14, Rastermaß: 5 mm, Anschlussart: Schraubanschluss mit Drahtschutzbügel, Farbe: grün, Kontaktfläche: Zinn

