

Stiftleiste - PST 1,0/ 5-3,5 - 1945122

Bitte beachten Sie, dass die hier angegebenen Daten dem Online-Katalog entnommen sind. Die vollständigen Informationen und Daten entnehmen Sie bitte der Anwenderdokumentation. Es gelten die Allgemeinen Nutzungsbedingungen für Internet-Downloads.
(http://phoenixcontact.de/download)

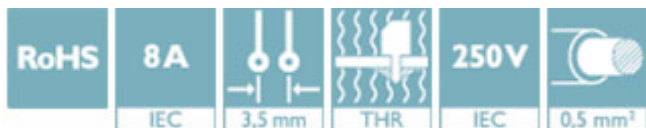


Grundgehäuse, Nennstrom: 8 A, Bemessungsspannung (III/2): 250 V, Polzahl: 5, Rastermaß: 3,5 mm, Farbe: schwarz, Kontaktfläche: Zinn, Montage: THR-Löten, Der maximale Strom richtet sich nach dem verwendeten Stecker. Der niedrigere der beiden Stromwerte für Stecker und Stiftleiste ist maßgebend. Die Stiftleiste ist aus einem hochtemperaturfesten Kunststoff hergestellt und ist somit für den Reflowprozess geeignet.

Abbildung zeigt eine 6-polige Variante

Artikeleigenschaften

- Geeignet für Wellen- und Reflowlötprozesse
- Optimale Stiftgeometrie für alle COMBICON-Pinstrip-Stecker



Kaufmännische Daten

Verpackungseinheit	250 STK
Mindestbestellmenge	250 STK
GTIN	
GTIN	4017918883294
Gewicht pro Stück (exklusive Verpackung)	0,530 g
Gewicht pro Stück (inklusive Verpackung)	0,534 g
Zolltarifnummer	85366990
Herkunftsland	Deutschland
Verkaufsschlüssel	E1 - Leiterplattenanschl.

Technische Daten

Maße

Länge [l]	2,8 mm
Rastermaß	3,5 mm
Maß a	14 mm
Breite [w]	17,1 mm
Bauhöhe	9,2 mm
Höhe [h]	13 mm
Länge des Lötpins	3,8 mm

Stiflleiste - PST 1,0/ 5-3,5 - 1945122

Technische Daten

Maße

Stiftabmessungen	1 mm
Bohrlochdurchmesser	1,2 mm

Allgemein

Artikelfamilie	PST 1,0/..-V
Isolierstoffgruppe	IIIa
Bemessungsstoßspannung (III/3)	2,5 kV
Bemessungsstoßspannung (III/2)	2,5 kV
Bemessungsstoßspannung (II/2)	2,5 kV
Bemessungsspannung (III/3)	160 V
Bemessungsspannung (III/2)	250 V
Bemessungsspannung (II/2)	250 V
Anschluss gemäß Norm	EN-VDE
Nennstrom I _N	8 A (Abhängig von verwendetem Stecker)
Belastungsstrom maximal	8 A (Abhängig von verwendetem Stecker)
Isolierstoff	PA
Brennbarkeitsklasse nach UL 94	V0
Farbe	schwarz
Polzahl	5

Normen und Bestimmungen

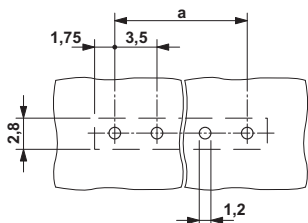
Anschluss gemäß Norm	EN-VDE
	CUL
Brennbarkeitsklasse nach UL 94	V0

Environmental Product Compliance

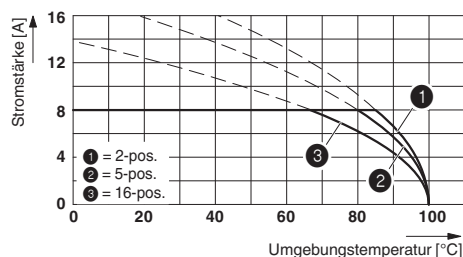
China RoHS	Zeitraum für bestimmungsgemäße Verwendung: unbegrenzt = EFUP-e
	Keine Gefahrstoffe über den Grenzwerten

Zeichnungen

Bohrplan



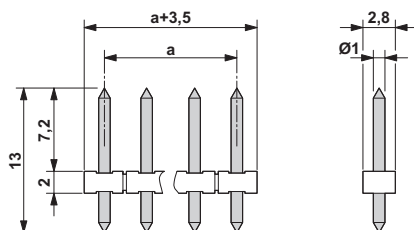
Diagramm



Derating-Kurve für: PTDA 1,5/..-PH-3,5 mit PST 1,0/..-3,5

Stiflleiste - PST 1,0/ 5-3,5 - 1945122

Maßzeichnung



Klassifikationen

eCl@ss

eCl@ss 4.0	272607xx
eCl@ss 4.1	27260701
eCl@ss 5.0	27260701
eCl@ss 5.1	27260701
eCl@ss 6.0	27260704
eCl@ss 7.0	27440402
eCl@ss 8.0	27440402
eCl@ss 9.0	27440402

ETIM

ETIM 3.0	EC001121
ETIM 4.0	EC002637
ETIM 5.0	EC002637
ETIM 6.0	EC002637

UNSPSC

UNSPSC 6.01	30211801
UNSPSC 7.0901	39121432
UNSPSC 11	34131203
UNSPSC 12.01	39121432
UNSPSC 13.2	39121409

Approbationen

Approbationen

Approbationen

SEV / EAC / cULus Recognized

Ex Approbationen

Stiflleiste - PST 1,0/ 5-3,5 - 1945122

Approbationen

Approbationsdetails

SEV		https://www.electrosuisse.ch/de/meta/shop/produktezertifikate.html	IK-3558-M1
Nennstrom IN	6 A		
Nennspannung UN	160 V		

EAC		B.01742	
-----	--	---------	--

cULus Recognized		http://database.ul.com/cgi-bin/XYV/template/LISEXT/1FRAME/index.htm	E60425-20030211
		B	
Nennstrom IN	10 A		
Nennspannung UN	300 V		

Zubehör

Optionales Zubehör

Steckerteil - PTDA 1,5/ 5-PH-3,5 - 1725146



Steckerteil, Nennstrom: 8 A, Bemessungsspannung (III/2): 240 V, Polzahl: 5, Rastermaß: 3,5 mm, Anschlussart: Push-in-Federanschluss, Farbe: grün, Kontaktfläche: Zinn

Leiterplatten-Anschlussklemme - FK-MPT 0,5/ 5-ST-3,5 - 1913950



Steckerteil, Nennstrom: 4 A, Bemessungsspannung (III/2): 250 V, Polzahl: 5, Rastermaß: 3,5 mm, Anschlussart: Push-in-Federanschluss, Farbe: grün, Kontaktfläche: Zinn

Stiflleiste - PST 1,0/ 5-3,5 - 1945122

Zubehör

Leiterplatten-Anschlussklemme - PT 1,5/ 5-PVH-3,5 - 1984044



Steckerteil, Nennstrom: 8 A, Bemessungsspannung (III/2): 200 V, Polzahl: 5, Rastermaß: 3,5 mm, Anschlussart: Schraubanschluss mit Drahtschutzbügel, Farbe: grün, Kontaktoberfläche: Zinn

Leiterplatten-Anschlussklemme - PT 1,5/ 5-PH-3,5 - 1984345



Steckerteil, Nennstrom: 8 A, Bemessungsspannung (III/2): 200 V, Polzahl: 5, Rastermaß: 3,5 mm, Anschlussart: Schraubanschluss mit Drahtschutzbügel, Farbe: grün, Kontaktoberfläche: Zinn