

Knickfuß, Kunststoff, für Rohrmontage, mit Gummidichtung, Zubehör für Signalsäulen, mit Durchmesser 50 mm und 70 mm



Allgemeine technische Daten

| | |
|--------------------------|-------------|
| Produkt-Markename | SIRIUS |
| Produkt-Bezeichnung | Knickfuß |
| Farbe | schwarz |
| Befestigungsart | Rohrmontage |
| Referenzkennzeichen | |
| • gemäß DIN EN 61346-2 | U |
| • gemäß IEC 81346-2:2009 | U |

Umgebungsbedingungen

| | |
|-------------------------------------|----------------|
| Umgebungstemperatur während Betrieb | -20 ... +50 °C |
| Schutzart IP | IP65 |
| Tiefe | 71 mm |
| Höhe | 117 mm |
| Breite | 77 mm |

Approbationen/Zertifikate

| | | | |
|-----------------------------|--|-----------------------|-----------|
| allgemeine Produktzulassung | EMV (Elektromagnetische Verträglichkeit) | Konformitätserklärung | sonstiges |
|-----------------------------|--|-----------------------|-----------|



[Sonstige](#)

[Bestätigungen](#)

Weitere Informationen

Information- and Downloadcenter (Kataloge, Broschüren,...)

<http://www.siemens.de/industrial-controls/catalogs>

Industry Mall (Online-Bestellsystem)

<https://mall.industry.siemens.com/mall/de/de/Catalog/product?mfb=8WD4408-0DF>

CAX-Online-Generator

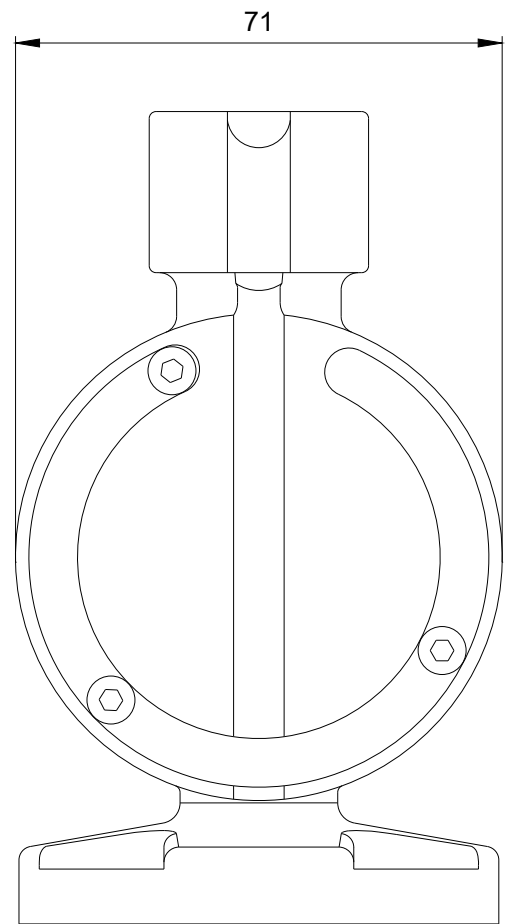
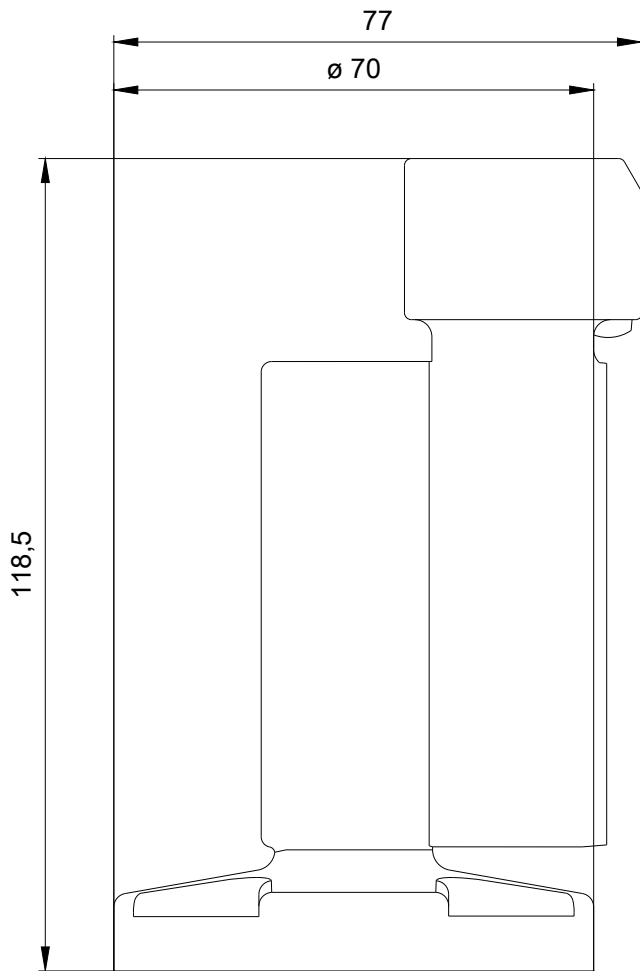
<http://support.automation.siemens.com/WW/CAXorder/default.aspx?lang=de&mfb=8WD4408-0DF>

Service&Support (Handbücher, Betriebsanleitungen, Zertifikate, Kennlinien, FAQs,...)

<https://support.industry.siemens.com/cs/ww/de/ps/8WD4408-0DF>

Bilddatenbank (Produktfotos, 2D-Maßzeichnungen, 3D-Modelle, Geräteschaltpläne, EPLAN Makros, ...)

http://www.automation.siemens.com/bilddb/cax_de.aspx?mfb=8WD4408-0DF&lang=de



letzte Änderung:

18.04.2019