

Starterkit - UTME 6-SET POWER - 3036000

Bitte beachten Sie, dass die hier angegebenen Daten dem Online-Katalog entnommen sind. Die vollständigen Informationen und Daten entnehmen Sie bitte der Anwenderdokumentation. Es gelten die Allgemeinen Nutzungsbedingungen für Internet-Downloads. (<http://phoenixcontact.de/download>)



Starterkit - bestehend aus Messwandlertrennklemmen in Schraubanschlusstechnik, Markierungsmaterial, Brückungs- und Prüfzubehör. Es lässt sich eine Klemmenleiste für eine dreiphasige Wandlerschaltung (Strom und Spannung) individuell aufbauen.

RoHS

Kaufmännische Daten

Verpackungseinheit	1 STK
GTIN	
GTIN	4046356416993
Gewicht pro Stück (exklusive Verpackung)	1.000,000 g
Gewicht pro Stück (inklusive Verpackung)	1.000,000 g
Zolltarifnummer	85369010
Herkunftsland	Deutschland
Verkaufsschlüssel	A1 - Reihenklennen

Technische Daten

Allgemein

Hinweis	Mengenangaben zum Set-Inhalt unter Downloads
Set besteht aus	3047400 UTME 6
	3047442 UTMED 6-PE
	3047426 D-UTME 6
	0311139 ATP-URTK/SP
	3034387 CARRIER 35-8
	3034468 SB-ME 2-8
	3030284 FBS 2-8
	3032389 FBS 1/3/5-8
	3032745 PAI-4-FIX YE
	3032758 PAI-4-FIX GN
	3032761 PAI-4-FIX VT

Starterkit - UTME 6-SET POWER - 3036000

Technische Daten

Allgemein

	3032729 PAI-4-FIX BU
	3034439 S-ME 6
	3022276 CLIPFIX 35-5
	0811969 KLM 3
	0819327 UC-EMLP (20X8)
	0818072 UC-TM 8

Maße

Breite	225 mm
Länge	315 mm
Höhe	65 mm

Anschlussdaten

Anschlussart	Schraubanschluss
--------------	------------------

Normen und Bestimmungen

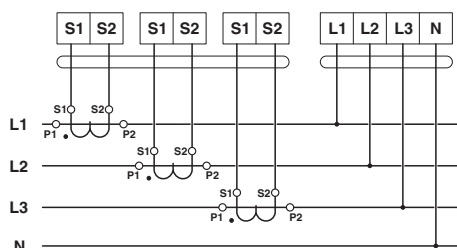
Hinweis	Mengenangaben zum Set-Inhalt unter Downloads
---------	--

Environmental Product Compliance

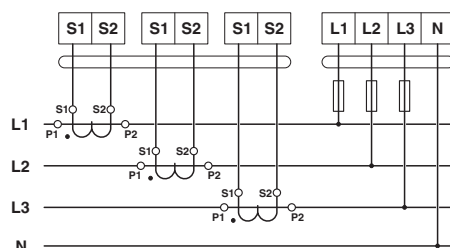
China RoHS	Zeitraum für bestimmungsgemäße Verwendung (EFUP): 50 Jahre
	Informationen über gefährliche Substanzen finden Sie in der Herstellererklärung unter dem Reiter "Downloads"

Zeichnungen

Schaltplan

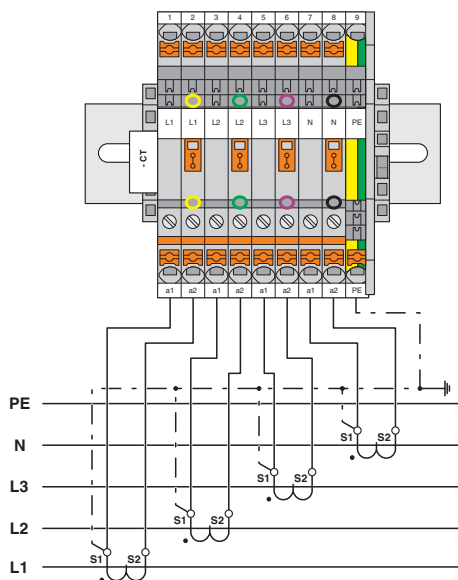


Schaltplan

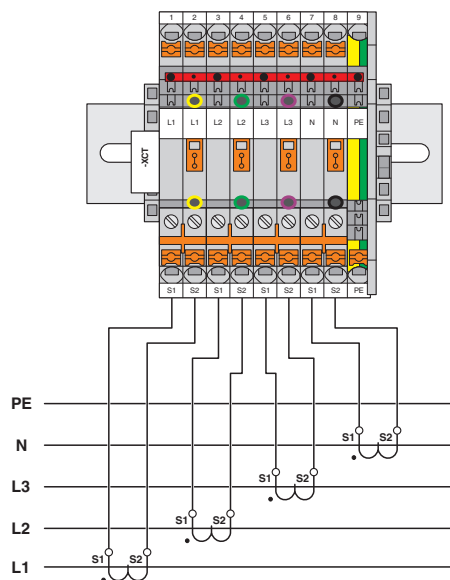


Starterkit - UTME 6-SET POWER - 3036000

Schaltplan



Schaltplan



Set-Inhalt

Messwandler-Trennklemme - UTME 6 - 3047400



Messwandler-Trennklemme, Nennspannung: 500 V, Nennstrom: 30 A, Anschlussart: Schraubanschluss, Anzahl der Anschlüsse: 2, Querschnitt: 0,2 mm² - 10 mm², AWG: 24 - 8, Breite: 8,2 mm, Farbe: grau, Montageart: NS 35/7,5, NS 35/15

Schutzleiter-Reihenklemme - UTMED 6-PE - 3047442



Schutzleiter-Reihenklemme, Anschlussart: Schraubanschluss, Anzahl der Anschlüsse: 2, Querschnitt: 0,2 mm² - 10 mm², AWG: 24 - 8, Breite: 8,2 mm, Farbe: grün-gelb, Montageart: NS 35/7,5, NS 35/15

Abschlussdeckel - D-UTME 6 - 3047426

Abschlussdeckel, Länge: 100,8 mm, Breite: 2,2 mm, Höhe: 49,6 mm, Farbe: grau



Starterkit - UTME 6-SET POWER - 3036000

Set-Inhalt

Abteilungstrennplatte - ATP-URTK/SP - 0311139



Abteilungstrennplatte, Länge: 99 mm, Breite: 2 mm, Höhe: 64 mm, Farbe: grau

Abteilungstrennplatte - CARRIER 35-8 - 3034387



Abteilungstrennplatte, Breite: 8,2 mm, Material: PA, Länge: 99,8 mm, mit Aufbewahrungsmöglichkeit für FBS...-8 und PAI 4-FIX, Farbe: grau

Schaltbrücke - SB-ME 2-8 - 3034468



Schaltbrücke, Rastermaß: 8,2 mm, Länge: 24,7 mm, Breite: 16,4 mm, Polzahl: 2, Farbe: grau/orange

Steckbrücke - FBS 2-8 - 3030284



Steckbrücke, Rastermaß: 8,2 mm, Breite: 14,7 mm, Polzahl: 2, Farbe: rot

Steckbrücke - FBS 1/3/5-8 - 3032389



Steckbrücke, Rastermaß: 8,2 mm, Breite: 39,3 mm, Polzahl: 5, Polbelegung: 1,3,5, Farbe: rot

Starterkit - UTME 6-SET POWER - 3036000

Set-Inhalt

Prüfadapter - PAI-4-FIX YE - 3032745



Prüfadapter, für 4 mm Prüfstecker und Klemmen mit Teilung 4,2 mm bis 8,2 mm, Farbe: gelb

Prüfadapter - PAI-4-FIX GN - 3032758



Prüfadapter, für 4 mm Prüfstecker und Klemmen mit Teilung 4,2 mm bis 8,2 mm, Farbe: grün

Prüfadapter - PAI-4-FIX VT - 3032761



Prüfadapter, für 4 mm Prüfstecker und Klemmen mit Teilung 4,2 mm bis 8,2 mm, Farbe: violett

Prüfadapter - PAI-4-FIX BU - 3032729



Prüfadapter, für 4 mm Prüfstecker und Klemmen mit Teilung 4,2 mm bis 8,2 mm, Farbe: blau

Schaltsperrung - S-ME 6 - 3034439



Schaltsperrung, Länge: 12 mm, Breite: 8,2 mm, Farbe: weiß

Starterkit - UTME 6-SET POWER - 3036000

Set-Inhalt

Endhalter - CLIPFIX 35-5 - 3022276



Schnellmontage-Endhalter, für Tragschiene NS 35/7,5 oder Tragschiene NS 35/15, mit Markierungsmöglichkeit, mit Parkmöglichkeit für FBS...5, FBS...6, KSS 5, KSS 6, Breite: 5,15 mm, Farbe: grau

Klemmenleisten-Kennzeichnungsträger - KLM 3 - 0811969



Klemmenleisten-Kennzeichnungsträger, höhenverstellbar, für Endhalter CLIPFIX 15, CLIPFIX 35 und CLIPFIX 35-5, beschriftbar mit Etikett BMK...20 x 8, oder direkt mit dem B-Stift bzw. X-PEN

Kunststoffschild - UC-EMLP (20X8) - 0819327



Kunststoffschild, Matte, weiß, unbeschriftet, beschriftbar mit: BLUEMARK CLED, BLUEMARK LED, CMS-P1-PLOTTER, PLOTMARK, Montageart: kleben, Schriftfeldgröße: 20 x 8 mm

Marker für Klemmen - UC-TM 8 - 0818072



Marker für Klemmen, Matte, weiß, unbeschriftet, beschriftbar mit: BLUEMARK CLED, BLUEMARK LED, CMS-P1-PLOTTER, PLOTMARK, Montageart: verrasten in hoher Schildchennut, für Klemmenbreite: 8,2 mm, Schriftfeldgröße: 7,6 x 10,5 mm

Klassifikationen

eCl@ss

eCl@ss 4.0	27141109
eCl@ss 4.1	27141109
eCl@ss 5.0	27141120
eCl@ss 5.1	27141120
eCl@ss 6.0	27141120
eCl@ss 7.0	27141120
eCl@ss 8.0	27141190
eCl@ss 9.0	27141190

Starterkit - UTME 6-SET POWER - 3036000

Klassifikationen

ETIM

ETIM 2.0	EC001284
ETIM 3.0	EC001284
ETIM 4.0	EC001284
ETIM 5.0	EC002848
ETIM 6.0	EC002848

UNSPSC

UNSPSC 6.01	30211811
UNSPSC 7.0901	39121410
UNSPSC 11	39121410
UNSPSC 12.01	39121410
UNSPSC 13.2	39121410

Approbationen


Approbationen


Approbationen

UL Recognized / cUL Recognized / CSA / cULus Recognized

Ex Approbationen

Approbationsdetails

UL Recognized		http://database.ul.com/cgi-bin/XYV/template/LISEXT/1FRAME/index.htm	FILE E 60425
		D	
mm ² /AWG/kcmil		24-8	
Nennstrom IN		10 A	
Nennspannung UN		300 V	

cUL Recognized		http://database.ul.com/cgi-bin/XYV/template/LISEXT/1FRAME/index.htm	FILE E 60425
		D	
mm ² /AWG/kcmil		24-8	
Nennstrom IN		10 A	
Nennspannung UN		300 V	

Starterkit - UTME 6-SET POWER - 3036000

Approbationen

CSA		http://www.csagroup.org/services-industries/product-listing/	013631
		D	
mm ² /AWG/kcmil			24-8
Nennstrom IN			10 A
Nennspannung UN			300 V

cULus Recognized		http://database.ul.com/cgi-bin/XYV/template/LISEXT/1FRAME/index.htm
------------------	--	---

Zubehör

Zubehör

Endhalter

Endhalter - E/AL-NS 35 - 1201662



Endhalter, zur Endabstützung der UKH 50 bis UKH 240, wird auf die Tragschiene NS 35 geschoben und mit 2 Schrauben festgeklemt, Breite: 10 mm, Farbe: aluminium

Tragschiene

Tragschiene gelocht - NS 35/ 7,5 PERF 2000MM - 0801733



Tragschiene gelocht, Standardprofil, Breite: 35 mm, Höhe: 7,5 mm, nach EN 60715: 2001, Material: Stahl, verzinkt, dickschichtpassiviert, Länge: 2000 mm, Farbe: silber

Tragschiene ungelocht - NS 35/ 7,5 UNPERF 2000MM - 0801681



Tragschiene ungelocht, Standardprofil, Breite: 35 mm, Höhe: 7,5 mm, nach EN 60715: 2001, Material: Stahl, verzinkt, dickschichtpassiviert, Länge: 2000 mm, Farbe: silberfarben

Starterkit - UTME 6-SET POWER - 3036000

Zubehör

Tragschiene gelocht - NS 35/ 7,5 WH PERF 2000MM - 1204119



Tragschiene gelocht, Standardprofil, Breite: 35 mm, Höhe: 7,5 mm, nach EN 60715: 2001, Material: Stahl, verzinkt, weiß-passiviert, Länge: 2000 mm, Farbe: weiß

Tragschiene ungelocht - NS 35/ 7,5 WH UNPERF 2000MM - 1204122



Tragschiene ungelocht, Standardprofil, Breite: 35 mm, Höhe: 7,5 mm, nach EN 60715: 2001, Material: Stahl, verzinkt, weiß-passiviert, Länge: 2000 mm, Farbe: weiß

Tragschiene ungelocht - NS 35/ 7,5 AL UNPERF 2000MM - 0801704

Tragschiene ungelocht, Standardprofil, Breite: 35 mm, Höhe: 7,5 mm, nach EN 60715: 2001, Material: Aluminium, unbeschichtet, Länge: 2000 mm, Farbe: silberfarben

Tragschiene gelocht - NS 35/ 7,5 ZN PERF 2000MM - 1206421



Tragschiene gelocht, Standardprofil, Breite: 35 mm, Höhe: 7,5 mm, nach EN 60715: 2001, Material: Stahl, verzinkt, Länge: 2000 mm, Farbe: silberfarben

Tragschiene ungelocht - NS 35/ 7,5 ZN UNPERF 2000MM - 1206434



Tragschiene ungelocht, Standardprofil, Breite: 35 mm, Höhe: 7,5 mm, nach EN 60715: 2001, Material: Stahl, verzinkt, Länge: 2000 mm, Farbe: silberfarben

Tragschiene ungelocht - NS 35/ 7,5 CU UNPERF 2000MM - 0801762



Tragschiene ungelocht, Standardprofil, Breite: 35 mm, Höhe: 7,5 mm, nach EN 60715: 2001, Material: Kupfer, unbeschichtet, Länge: 2000 mm, Farbe: kupferfarben

Starterkit - UTME 6-SET POWER - 3036000

Zubehör

Endkappe - NS 35/ 7,5 CAP - 1206560

Tragschienenabschlussstück, für Tragschiene NS 35/7,5



Phoenix Contact 2017 © - all rights reserved
<http://www.phoenixcontact.com>