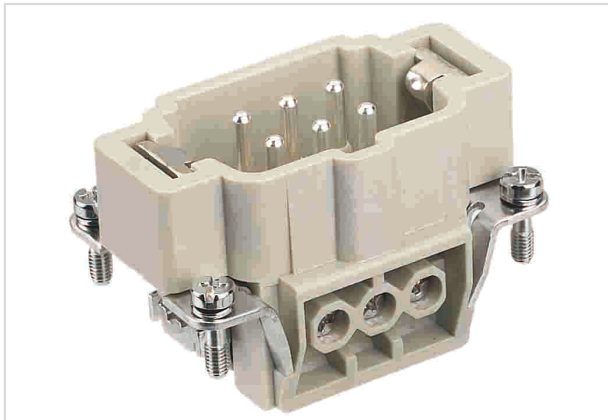


## Han E 06 Pos. M Insert Screw



Das Bild dient lediglich illustrativen Zwecken. Bitte beachten Sie die Produktbeschreibung.

Artikelnummer	09 33 006 2601
Beschreibung	Han E 06 Pos. M Insert Screw
HARTING eCatalogue	<a href="https://b2b.harting.com/09330062601">https://b2b.harting.com/09330062601</a>

### Bezeichnung

Kategorie	Einsätze
Baureihe	Han E <sup>®</sup>

### Ausführung

Anschlussart	Schraubanschluss
Geschlecht	Stift
Baugröße	6 B
mit Drahtschutz	ja
Kontaktanzahl	6
PE-Kontakt	ja

### Technische Kennwerte

Leiterquerschnitt	0,75 ... 2,5 mm <sup>2</sup>
Leiterquerschnitt	AWG 18 ... AWG 14
Bemessungsstrom	16 A
Bemessungsspannung	500 V
Bemessungsstoßspannung	6 kV
Verschmutzungsgrad	3
Bemessungsspannung nach UL	600 V
Bemessungsspannung nach CSA	600 V
Isolationswiderstand	>10 <sup>10</sup> Ω
Durchgangswiderstand	≤1 mΩ
Abisolierlänge	7,5 mm



Pushing Performance

## Technische Kennwerte

Anzugsdrehmoment	0,5 Nm
Grenztemperatur	-40 ... +125 °C
Steckzyklen	≥500

## Materialeigenschaften

Werkstoff Einsatz	Polycarbonat (PC)
Farbe Einsatz	RAL 7032 (kieselgrau)
Werkstoff Kontakte	Kupferlegierung
Kontaktoberfläche	versilbert
Materialbrennbarkeitsklasse nach UL 94	V-0
RoHS	konform mit Ausnahme
RoHS-Ausnahmen	6c.: Kupferlegierung mit einem Massenanteil von bis zu 4 % Blei
ELV Status	konform mit Ausnahme
China RoHS	50
REACH Annex XVII Stoffe	nicht enthalten
REACH ANNEX XIV Stoffe	nicht enthalten
REACH SVHC Stoffe	ja
REACH SVHC Stoffe	Blei
ECHA SCIP Nummer	5dbb3851-b94e-4e88-97a1-571845975242
California Proposition 65 Stoffe	ja
California Proposition 65 Stoffe	Nickel Blei

## Normen und Zulassungen

Normen	EN 60664-1 IEC 61984
Zulassungen	DNV GL
UL / CSA	UL 1977 ECBT2.E235076 UL 2237 PVVA2.E318390 CSA-C22.2 No. 182.3 PVVA8.E318390

## Kaufmännische Daten

Packungsgröße	1
Nettogewicht	1 g
Ursprungsland	Deutschland



Pushing Performance

## Kaufmännische Daten

europäische Zolltarifnummer 85366990

eCl@ss 27440205 Kontakteinsatz für Industriesteckverbinder