






NH-Sicherungseinsatz, NH2, In: 125 A, gG, Un AC: 500 V, Un DC: 440 V, Kombikennmelder, spannungsführende Griffflaschen



Ausführung	
Produkt-Markename	SETRON
Produkt-Bezeichnung	NH-Sicherungseinsatz
Ausführung des Produkts	mit Messerkontakten
Ausführung des Kennmelders	Kombikennmelder
Ausführung des Schaltkontakts	korrosionsfrei, versilbert
Ausführung des Sicherungseinsatzes	NH-Sicherungseinsatz
Allgemeine technische Daten	
Baugröße des Sicherungssystems / gemäß DIN EN 60269-1	NH2
Betriebsklasse des Sicherungseinsatzes	gG
Leistungsschalter / Grundtyp	3NA7
Montageart	spannungsführende Griffflaschen
Spannungsart	AC/DC
Strom / bei AC / Bemessungswert	125 A
Versorgungsspannung	
<ul style="list-style-type: none"> <li>• bei AC / Bemessungswert</li> <li>• bei DC</li> </ul>	500 V 440 V

Schutzart und Schutzklasse	
Schutzart IP	IP20, mit angeschlossenen Leitern
Schaltvermögen	
Schaltvermögen Strom	
<ul style="list-style-type: none"> <li>• bei DC / gemäß IEC 60947-2 / Bemessungswert</li> </ul>	25 kA
<ul style="list-style-type: none"> <li>• gemäß IEC 60947-2 / Bemessungswert</li> </ul>	120 kA
Verlustleistung	
Verlustleistung [W]	9,8 W
Verlustleistung [W] / bei Bemessungswert Strom / bei AC / bei warmem Betriebszustand / je Pol	9,8 W
Strom	
Bemessungsstrom I <sub>n</sub> / IEC, DIN/VDE / bei 40 Cel	118,75 A
Strombegrenzungskennlinie Nr. / Durchlassenergie	DE_3NA_2_500_gG_125
Mechanischer Aufbau	
Breite	
<ul style="list-style-type: none"> <li>• des Gehäuses</li> </ul>	47,2 mm
Einbaulage	beliebig, vorzugsweise senkrecht
Nettogewicht	461 g
Umgebungsbedingungen	
Umgebungstemperatur	
	-5 ... +40 °C
<ul style="list-style-type: none"> <li>• während Lagerung</li> </ul>	Luftfeuchte 90% bei 20°C
Umweltkategorie	-20 bis +50 bei 95% relativer Feuchte
Approbationen Zertifikate	
Referenzkennzeichen	
<ul style="list-style-type: none"> <li>• gemäß DIN EN 61346-2</li> </ul>	F
<ul style="list-style-type: none"> <li>• gemäß IEC 81346-2:2009</li> </ul>	F

allgemeine Produktzulassung			Konformitätserklärung	Prüfbescheinigungen	
				<a href="#">spezielle Prüfbescheinigungen</a>	<a href="#">Typprüfbescheinigung/Werkszeugnis</a>
CSA	KEMA	VDE	EG-Konf.		

Prüfbescheinigungen	Schiffbau	sonstiges
<a href="#">Sonstige</a>		<a href="#">Sonstige</a>
	GL	

#### Weitere Informationen

**Information- and Downloadcenter (Kataloge, Broschüren,...)**

<http://www.siemens.de/lowvoltage/kataloge>

**Industry Mall (Online-Bestellsystem)**

<https://mall.industry.siemens.com/mall/de/de/Catalog/product?mlfb=3NA7232>

**Service&Support (Handbücher, Betriebsanleitungen, Zertifikate, Kennlinien, FAQs,...)**

<https://support.industry.siemens.com/cs/ww/de/ps/3NA7232>

**Bilddatenbank (Produktfotos, 2D-Maßzeichnungen, 3D-Modelle, Geräteschaltpläne, ...)**

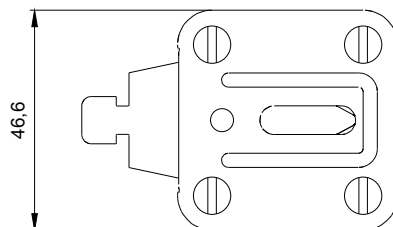
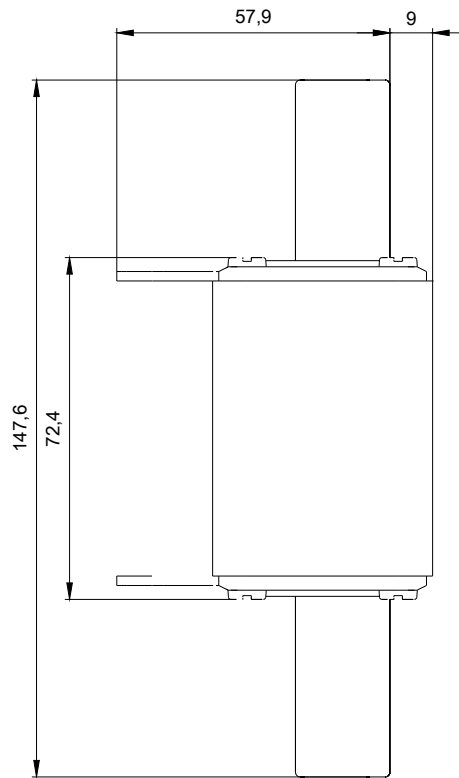
[http://www.automation.siemens.com/bilddb/cax\\_de.aspx?mlfb=3NA7232](http://www.automation.siemens.com/bilddb/cax_de.aspx?mlfb=3NA7232)

**CAX-Online-Generator**

<http://www.siemens.com/cax>

**Ausschreibungstexte (Leistungsverzeichnisse)**

<http://www.siemens.de/ausschreibungstexte>



1

-F1



2

