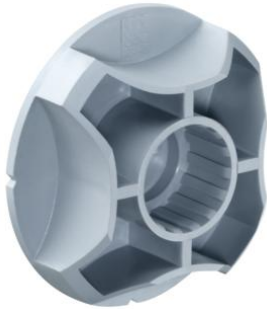


## Verbindungskästen



### Gegenlager für Klebefolie

- für Stützelement Ø 20 mm
- Befestigung an der Schalung durch Klebefolie 1219-00

<b>Artikel-Nr.:</b>	<b>1205-02</b>
EAN:	4013456351103
Versand	250
Preis/100 ST	126,00 €
Preisgruppe	130

Verbindungskästen in allen Größen und für fast alle Aufgaben. Dieses Programm zeichnet sich durch seine praxisnahen Gehäusegrößen sowie die baustellengerechte, robuste Bauart der Gehäuse aus.

- Als zentrale Verbindungskästen bei sternförmiger Leitungsverlegung.
- Einfaches Umverdrahten bei Nutzungsänderung der Räumlichkeiten.
- Trennwände zur Stromkreistrennung.
- Abschlussdeckel mit Schraubbefestigung für eine VDE-gerechte Installation.

