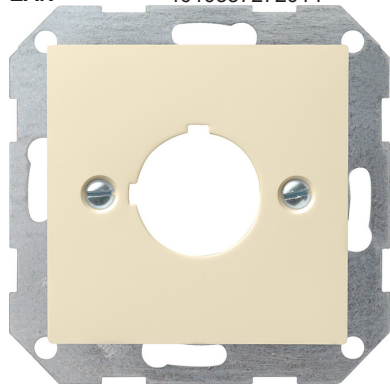


Abdeckung mit Tragring zur Aufnahme von Befehls- und Meldegeräten (22,5 mm)

Cremeweiß glänzend

Artikelnummer 027201

EAN 4010337272014



Merkmale:

Hinweise:

- Nur für Schraubbefestigung.
- Für Druck-, Schlag-, Schlüssel-, Schwenk-, Leucht- und Pilztaster, Wahlschalter und Meldeleuchten, z. B. der Firmen Lumitas, Rafi, Elan, Fanal.

Lieferumfang:

Zubehör:

Artikelklassifizierung gemäß ETIM 7.0

ETIM Klasse
EC000018

Einsatz/Abdeckung für Kommunikationstechnik

ETIM Merkmale:	
Zusammenstellung	Zentralplatte
Verwendung	sonstige
Tragring	Ja
Mit Staubschutz	Nein
Mit Klappdeckel	Nein
Beschriftungsfeld	ohne Beschriftungsfeld
Mit Aufdruck	Nein
Montageart	Unterputz
Werkstoff	Kunststoff
Werkstoffgüte	Thermoplast
Halogenfrei	Ja
Oberfläche	sonstige
Ausführung der Oberfläche	glänzend
Farbe	cremeweiß (elektroweiß)
Farbe (benutzerdefiniert)	Cremeweiß
RAL-Nummer (ähnlich)	1013
Transparent	Nein
Befestigungsart	Befestigung mit Schraube
Mit Zugentlastung	Nein
Lüsterklemme	Nein
Geeignet für Schutzart (IP)	IP20

Logistische Daten:

Menge	Art	Breite (m)	Höhe (m)	Länge (m)	Gewicht (kg)
1	CS	0,083	0,053	0,083	0,051