

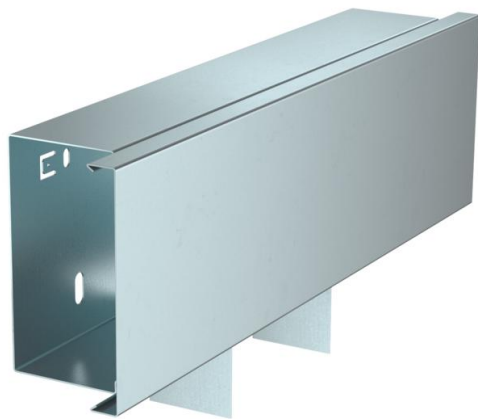
Technisches Datenblatt

T-Stück, für Leitungsführungskanal Typ LKM 60100

Artikelnummer: 6248209



T-Stück inklusive Oberteil zur Richtungsänderung der LKM-Kanäle.
Potentialausgleich ohne weitere Hilfsmittel, zwischen Unter- und Oberteil



St Stahl

FS bandverzinkt

Stammdaten

Artikelnummer	6248209
Bezeichnung 1	T-Stück
Bezeichnung 2	mit Oberteil
Hersteller	OBO
Dimension	60x100mm
Werkstoff	Stahl
Oberfläche	bandverzinkt
Oberflächennorm	DIN EN 10346
Kleinste VK-Einheit	1
Mengeneinheit	Stück
Gewicht	69,2 kg
Gewichtseinheit	kg/100 St.

Technisches Datenblatt

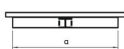
T-Stück, für Leitungsführungskanal Typ LKM 60100

Artikelnummer: 6248209



Abmessungen

Länge	300 mm
Breite	100 mm
Höhe	64 mm
Maß a	300 mm



Technische Daten

Ausführung	Unterteil und Oberteil
Befestigungsart	Bodenlochung
Funktionserhalt	ja
für Kanal-Abmessung	60 x 100
Halogenfrei	ja
Kanalhöhe min.	64 mm
Kanaltiefe	64 mm
Schutzart	IP30
Schutzfolie	nein
Schutzgrad IK-Code	IK10
Temperatureinsatzbereich max.	90 °C
Temperatureinsatzbereich min.	-5 °C