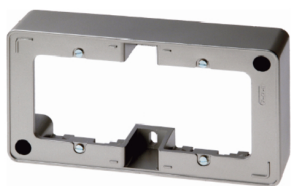


Aufputz-Rahmen 2fach Aufputz, Zubehör edelstahl, lackiert



10309004

Aufputz-Rahmen 2-fach für senkrechte und waagerechte Montage, mit Leitungs- und Kanaleinführung, Einführung oben, unten und 2 x je Seite möglich, Flächen-/Designprogramm. Mit dem Aufputz-Gehäuse können Unterputz-Apparate zur Aufputz-Installation verwendet werden. Material: Kunststoff, Duroplast, halogenfrei.

- Einführung oben, unten und 2 x je Seite möglich
- mit Leitungs- und Kanaleinführung
- für senkrechte und waagerechte Montage
- Passende Rohreinführungen und Ersatz für Leitungs- und Kanaleinführungen siehe Kapitel Trocken-Aufputzinstallation.
- Mit den Aufputz-Rahmen können Unterputz-Apparate zur Aufputz-Installation verwendet werden.

Technische Merkmale

Haupt-Designlinie	Aufputz Zubehör
Farbe	edelstahl, lackiert
Einbautiefe	33,5 mm
Technische Ausführung	2fach
Werkstoff	Duroplast